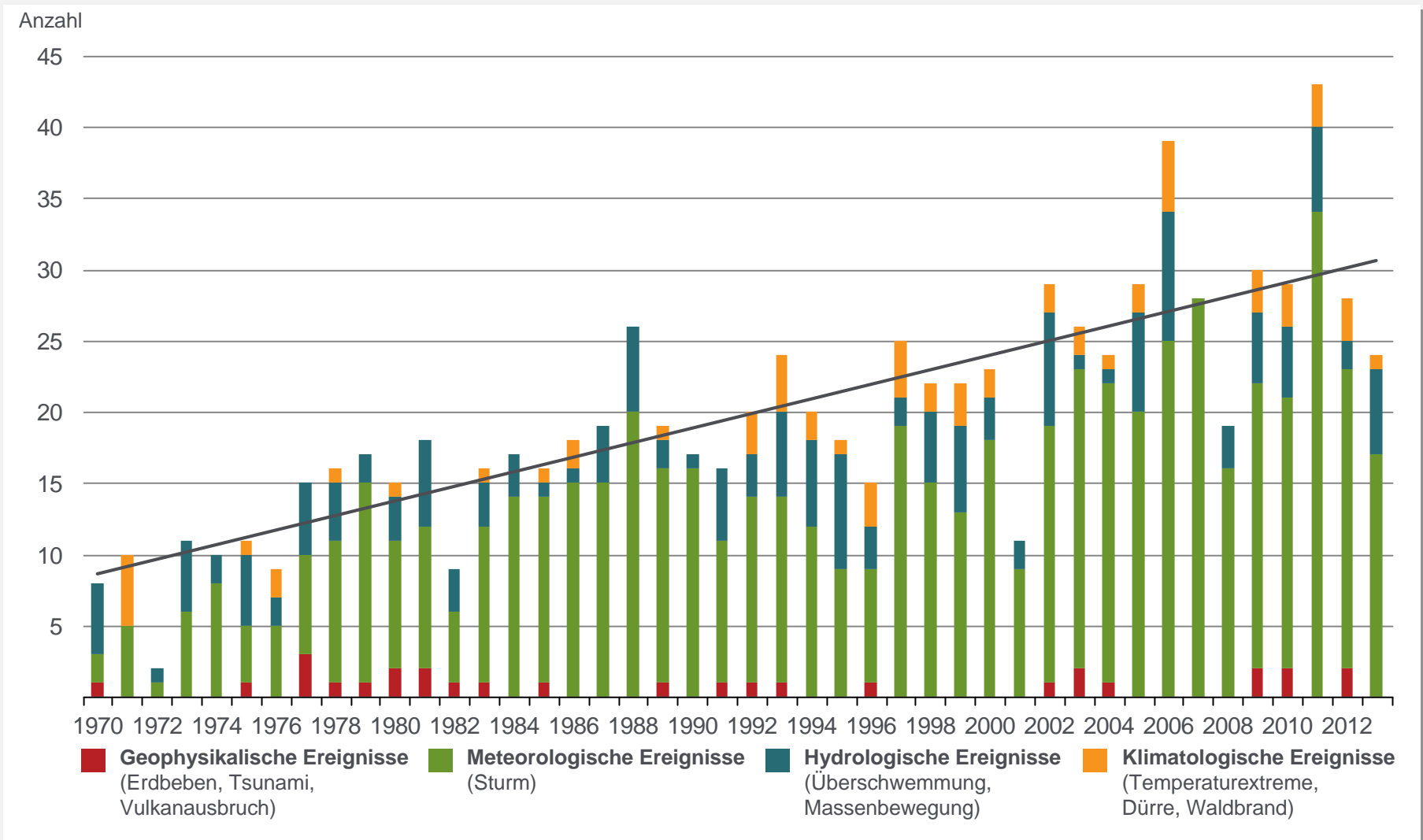
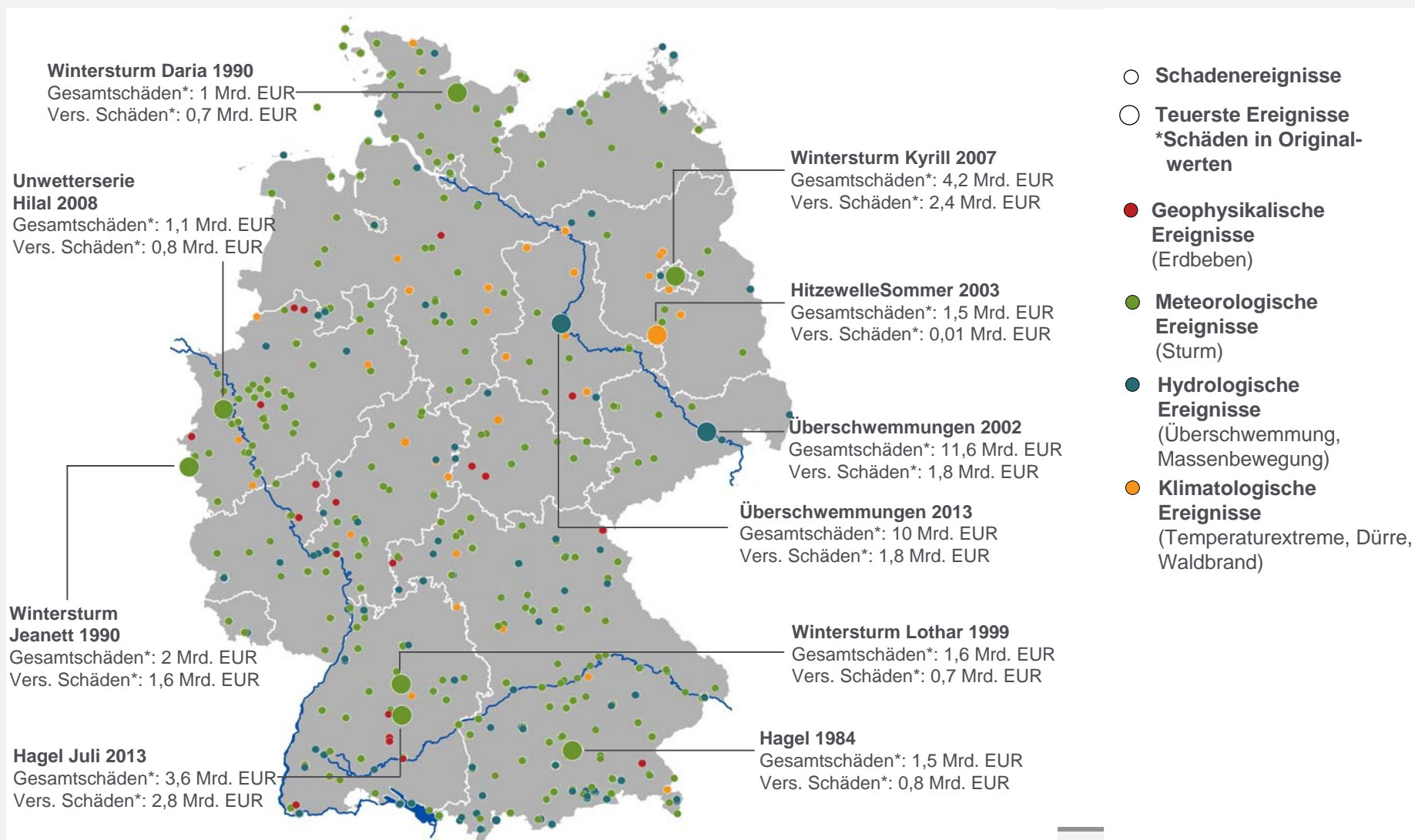


Schadenergebnisse in Deutschland 1970 – 2013

Anzahl der Ereignisse





Bedeutende Schadenereignisse Deutschland 1970–2013

Die 10 teuersten Ereignisse für die Gesamtwirtschaft

Datum	Ereignis	Region	Gesamt-schäden in Mio. EUR Originalwerte	Versicherte Schäden in Mio. EUR Originalwerte	Todesopfer
11.-20.8.2002	Überschwemmungen	Sachsen, Sachsen-Anhalt, Mecklenburg-Vorpommern, Berlin, Schleswig-Holstein, Bayern	11.600	1.800	21
30.5.-12.6.2013	Überschwemmungen	Bayern, Baden-Württemberg, Sachsen, Sachsen-Anhalt, Brandenburg, Thüringen, Niedersachsen	10.000	1.800	8
18.-19.1.2007	Wintersturm Kyrill	Gesamtes Land, auch betroffen: Mitteleuropa, Ukraine, Großbritannien	4.200	2.400	13
27.-28.7.2013	Hagelsturm, Unwetter	Baden-Württemberg, Niedersachsen, Schleswig-Holstein, Nordrhein-Westfalen, Sachsen-Anhalt	3.600	2.800	
26.-28.10.2002	Wintersturm Jeanett	Nordrhein-Westfalen, Rheinland-Pfalz, Hamburg, Hessen, Schleswig-Holstein, Brandenburg	2.000	1.600	11
26.12.1999	Wintersturm Lothar	Baden-Württemberg, Bayern, Rheinland-Pfalz	1.600	650	15
Juni - Aug. 2003	Hitzewelle, Dürre	Gesamtes Land	1.500	10	9.000
12.7.1984	Hagelsturm	Bayern, Baden-Württemberg	1.500	750	
28.5.-2.6.2008	Unwetter Hilal, Hagelstürme	Baden-Württemberg, Nordrhein-Westfalen, Hessen, Rheinland-Pfalz, Sachsen	1.100	800	3
28.2.-1.3.1990	Wintersturm Wiebke	Rheinland-Pfalz, Saarland, Hessen, Thüringen, Bayern, Baden-Württemberg	1.000	440	24

Quelle: Munich RE, NatCatSERVICE, 2014

Bedeutende Schadenereignisse Deutschland 1970–2013

Die 10 teuersten Ereignisse für die Versicherungswirtschaft

Datum	Ereignis	Region	Gesamt-schäden in Mio. EUR Originalwerte	Versicherte Schäden in Mio. EUR Originalwerte	Todesopfer
27.-28.7.2013	Hagelsturm, Unwetter	Baden-Württemberg, Niedersachsen, Schleswig-Holstein, Nordrhein-Westfalen, Sachsen-Anhalt	3.600	2.800	
18.-19.1.2007	Wintersturm Kyrill	Gesamtes Land, auch betroffen: Mitteleuropa, Ukraine, Großbritannien	4.200	2.400	13
30.5.-12.6.2013	Überschwemmungen	Bayern, Baden-Württemberg, Sachsen, Sachsen-Anhalt, Brandenburg, Thüringen, Niedersachsen	10.000	1.800	8
11.-20.8.2002	Überschwemmungen	Sachsen, Sachsen-Anhalt, Mecklenburg-Vorpommern, Berlin, Schleswig-Holstein, Bayern	11.600	1.800	21
26.-28.10.2002	Wintersturm Jeanett	Nordrhein-Westfalen, Rheinland-Pfalz, Hamburg, Hessen, Schleswig-Holstein, Brandenburg	2.000	1.600	11
28.5.-2.6.2008	Unwetter Hilal, Hagelstürme	Baden-Württemberg, Nordrhein-Westfalen, Hessen, Rheinland-Pfalz, Sachsen	1.100	800	3
12.7.1984	Hagelsturm	Bayern, Baden-Württemberg	1.500	750	
25.-26.1.1990	Wintersturm Daria	Schleswig-Holstein, Niedersachsen, Mecklenburg-Vorpommern	1.000	690	8
26.12.1999	Wintersturm Lothar	Baden-Württemberg, Bayern, Rheinland-Pfalz	1.600	650	15
28.2.2010	Wintersturm Xynthia	Rheinland-Pfalz, Hessen, Nordrhein-Westfalen, Saarland, Baden-Württemberg, Bayern	750	500	7

Quelle: Munich RE, NatCatSERVICE, 2014