



Polizeipräsidium Konstanz

Verkehrsunfallstatistik 2015

Inhalt

Einleitung	3
1. Verkehrsunfallgeschehen im Zuständigkeitsbereich des Polizeipräsidiums Konstanz	4
a. Allgemein	4
b. Nach Verkehrsbeteiligung	6
c. Nach Risikogruppen	8
d. Nach berauschenden Mitteln	9
2. Verkehrsunfallgeschehen innerhalb des Bodenseekreises	10
a. Allgemein	10
b. Nach Verkehrsbeteiligung	12
c. Nach Risikogruppen	14
d. Nach berauschenden Mitteln	15
e. Unfallgeschehen in den Gmeinden des Bodenseekreises	16
3. Verkehrsunfallgeschehen innerhalb des Landkreises Konstanz	17
a. Allgemein	17
b. Nach Verkehrsbeteiligung	19
c. Nach Risikogruppen	21
d. Nach berauschenden Mitteln	22
e. Unfallgeschehen in den Gemeinden des Landkreises Konstanz	23
4. Verkehrsunfallgeschehen innerhalb des Landkreises Ravensburg	25
a. Allgemein	25
b. Nach Verkehrsbeteiligung	27
c. Nach Risikogruppen	29
d. Nach berauschenden Mitteln	30
e. Unfallgeschehen in den Gemeinden des Landkreises Ravensburg	31
5. Verkehrsunfallgeschehen innerhalb des Landkreises Sigmaringen	33
a. Allgemein	33
b. Nach Verkehrsbeteiligung	35
c. Nach Risikogruppen	37
d. Nach berauschenden Mitteln	38
e. Unfallgeschehen in den Gemeinden des Landkreises Sigmaringen	39

Einleitung

Nachfolgende Statistiken weisen das Verkehrsunfallgeschehen im Zuständigkeitsbereich des Polizeipräsidiums Konstanz für das Jahr 2015 aus.

Diese polizeilich registrierten Verkehrsunfallzahlen werden zum einen mit denen des Vorjahres 2014 und zum anderen in Bezug auf den jeweiligen Mittelwert der vergangenen 5 Jahre (2011 – 2015) verglichen.

Die Verkehrsunfallstatistik ist wie folgt gegliedert:

1. Verkehrsunfallgeschehen im gesamten Zuständigkeitsbereich des Polizeipräsidiums Konstanz
2. Verkehrsunfallgeschehen innerhalb des Bodenseekreises
3. Verkehrsunfallgeschehen innerhalb des Landkreises Konstanz
4. Verkehrsunfallgeschehen innerhalb des Landkreises Ravensburg
5. Verkehrsunfallgeschehen innerhalb des Landkreises Sigmaringen

In diesen lokalen Bereichen 1. – 5. wird das Unfallgeschehen wie folgt dargestellt

- a. Allgemein
 - Gesamtunfallgeschehen
 - Wo vorhanden Unfallgeschehen nur Bundesautobahn (Lkr. Konstanz & Ravensburg)
 - Unfallgeschehen außerhalb geschlossener Ortschaften (ohne Bundesautobahn)
 - Unfallgeschehen innerhalb geschlossener Ortschaften
- b. Nach Verkehrsbeteiligung inner- und außerhalb geschlossener Ortschaften
 - Fahrrad
 - Motorisierte Zweiräder
 - Lkw
 - Fußgänger
- c. Nach Risikogruppen
 - Kinder (0 – 13 Jahren)
 - Junge Erwachsene (18 – 24 Jahren)
 - Senioren (ab 65 Jahren)
- d. Nach berauschenden Mitteln
 - Alkohol
 - Drogen
- e. Im Gliederungsbereich der Landkreise (2. – 5.) wird das Verkehrsunfallaufkommen der dortigen Gemeinden separat dargestellt, zunächst in Bezug auf die Verkehrsunfälle, die Eingang in die elektronische Unfalltypensteckkarte (EUSKa¹) gefunden haben und daran anschließend die Verkehrsunfälle, die im Aufnahmeblattverfahren² durch die Polizei aufgenommen wurden.

Die Zuständigkeit des Polizeipräsidiums Konstanz umfasst auf der BAB 81 auch nördliche Bereiche außerhalb des Landkreises Konstanz. Die dort registrierten Verkehrsunfälle sind in den Statistiken des 1. und 3. Gliederungsabschnittes (gesamter Präsidiumsbereich & Landkreis Konstanz) enthalten, sofern Autobahnunfälle in der betrachteten Statistik abgebildet werden.

Im Abschnitt 1.d. wird das Unfallgeschehen aufgrund mangelnder Verkehrstüchtigkeit (Alkohol & Drogen) mit den Ergebnissen der Verkehrsüberwachung (folgenlose Trunkenheits- und Drogenfahrten) ergänzt. Diese Abbildung ist für die Landkreise nicht darstellbar, da die Feststell- bzw. Tatorte bei der Verkehrsüberwachung und somit die Kreiszugehörigkeit nicht erhoben werden.

¹ Alle Verkehrsunfälle mit Personenschaden, alle Verkehrsunfälle im Zusammenhang mit einer Verkehrsstraftat sowie alle Verkehrsunfälle, bei welchen zumindest einem der Unfallbeteiligten eine bedeutende Ordnungswidrigkeit vorzuwerfen war.

² Alle Verkehrsunfälle, bei welchen den Unfallbeteiligten lediglich eine geringfügige Ordnungswidrigkeit (Verwarnung) vorzuwerfen war.

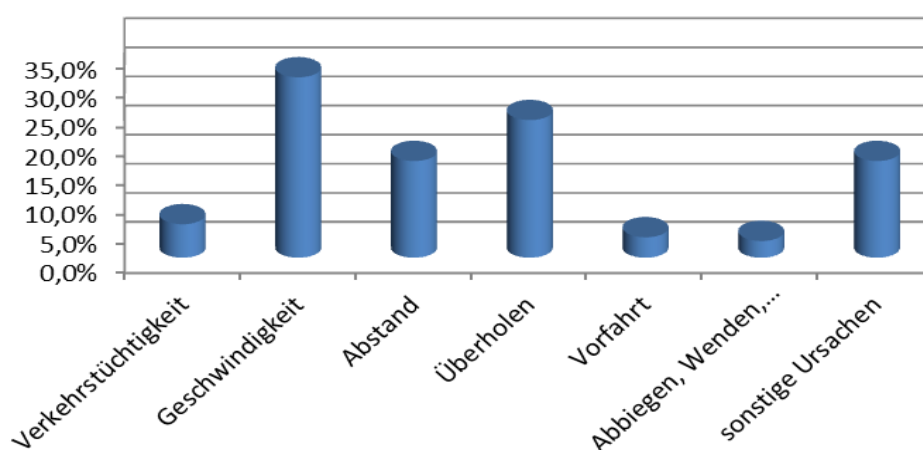
1. Verkehrsunfallgeschehen im Zuständigkeitsbereich des Polizeipräsidiums Konstanz

a. Allgemein

PP Konstanz Verkehrsunfälle Gesamt	2011-2015 MW	2014	2015	%uale Veränderung zu/m	
				2014	MW
Unfälle insgesamt	23960	24093	24916	3,4%	4,0%
Unfälle mit Personenschaden	3473	3603	3613	0,3%	4,0%
Unfälle mit Sachschaden	20487	20490	21303	4,0%	4,0%
- davon Aufnahmeblattunfälle	13810	13865	14530	4,8%	5,2%
Verunglückte Personen gesamt	4540	4749	4731	-0,4%	4,2%
- davon Getötete	52	42	55	31,0%	6,6%
- davon schwer Verletzte	988	1038	1020	-1,7%	3,2%
- davon leicht Verletzte	3500	3669	3656	-0,4%	4,4%

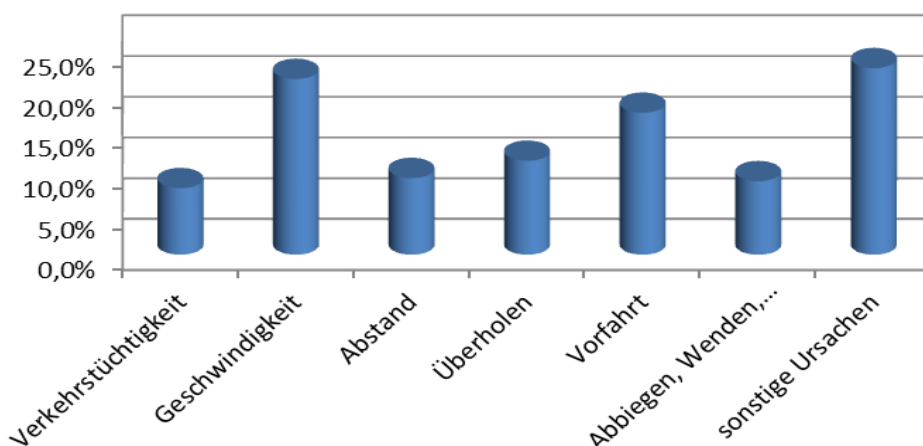
PP Konstanz Bundesautobahn Verkehrsunfälle Gesamt	2011-2015 MW	2014	2015	%uale Veränderung zu/m	
				2014	MW
Unfälle insgesamt	785	854	779	-8,8%	-0,8%
Unfälle mit Personenschaden	88	113	89	-21,2%	1,4%
Unfälle mit Sachschaden	697	741	690	-6,9%	-1,1%
- davon Aufnahmeblattunfälle	469	517	466	-9,9%	-0,6%
Verunglückte Personen gesamt	143	173	165	-4,6%	15,2%
- davon Getötete	2	1	1	0,0%	-54,5%
- davon schwer Verletzte	34	35	43	22,9%	25,0%
- davon leicht Verletzte	107	137	121	-11,7%	13,5%

Verteilung Unfallursachen 2015 PP Konstanz BAB



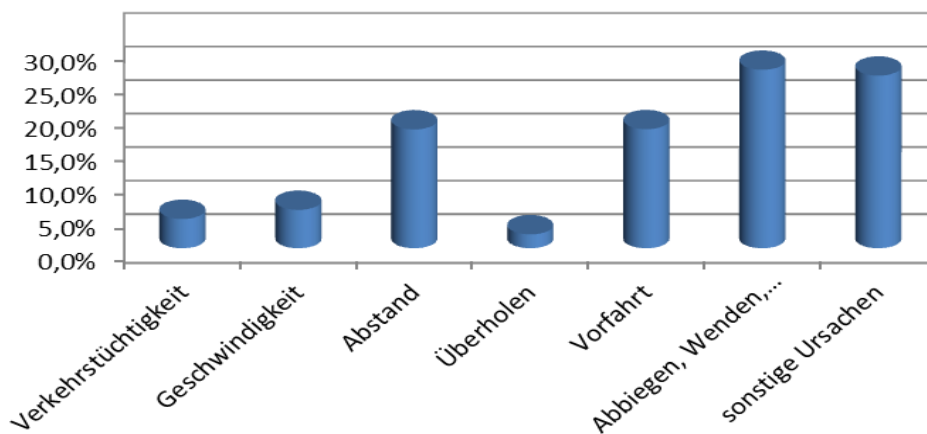
PP Konstanz Verkehrsunfälle außerhalb geschlossener Ortschaften -ohne BAB-	2011-2015 MW	2014	2015	%uale Veränderung zu/m	
				2014	MW
Unfälle insgesamt	7269	7026	7133	1,5%	-1,9%
Unfälle mit Personenschaden	1316	1353	1339	-1,0%	1,7%
Unfälle mit Sachschaden	5953	5673	5794	2,1%	-2,7%
- davon Aufnahmeblattunfälle	4667	4385	4573	4,3%	-2,0%
Verunglückte Personen gesamt	1923	1989	2002	0,7%	4,1%
- davon Getötete	36	29	40	37,9%	11,1%
- davon schwer Verletzte	512	539	529	-1,9%	3,4%
- davon leicht Verletzte	1375	1421	1433	0,8%	4,2%

Verteilung Unfallursachen 2015 PP Konstanz agO (ohneBAB)



PP Konstanz Verkehrsunfälle innerhalb geschlossener Ortschaften	2011-2015 MW	2014	2015	%uale Veränderung zu/m	
				2014	MW
Unfälle insgesamt	15905	16213	17004	4,9%	6,9%
Unfälle mit Personenschaden	2069	2137	2185	2,2%	5,6%
Unfälle mit Sachschaden	13837	14076	14819	5,3%	7,1%
- davon Aufnahmeblattunfälle	8674	8963	9491	5,9%	9,4%
Verunglückte Personen gesamt	2474	2587	2564	-0,9%	3,6%
- davon Getötete	13	12	14	16,7%	4,5%
- davon schwer Verletzte	442	464	448	-3,4%	1,4%
- davon leicht Verletzte	2019	2111	2102	-0,4%	4,1%

Verteilung Unfallursachen 2015 PP Konstanz igO



b. Nach Verkehrsbeteiligung

PP Konstanz VU mit Radfahrern a. g. O.	2011-2015 MW	2014	2015	%uale Veränderung zu/m	
				2014	MW
Unfälle insgesamt	173	177	169	-4,5%	-2,4%
Unfälle mit Personenschaden	166	170	162	-4,7%	-2,5%
Unfälle mit Sachschaden	7	7	7	0,0%	0,0%
Verunglückte Personen gesamt	189	201	185	-8,0%	-2,2%
- davon Getötete	2	2	3	50,0%	25,0%
- davon schwer Verletzte	69	73	56	-23,3%	-18,6%
- davon leicht Verletzte	118	126	126	0,0%	6,8%

PP Konstanz VU mit Radfahrern i. g. O.	2011-2015 MW	2014	2015	%uale Veränderung zu/m	
				2014	MW
Unfälle insgesamt	909	1001	967	-3,4%	6,4%
Unfälle mit Personenschaden	800	890	871	-2,1%	8,8%
Unfälle mit Sachschaden	109	111	96	-13,5%	-11,6%
Verunglückte Personen gesamt	850	954	914	-4,2%	7,6%
- davon Getötete	5	2	6	200,0%	30,4%
- davon schwer Verletzte	207	212	222	4,7%	7,5%
- davon leicht Verletzte	639	740	686	-7,3%	7,4%

PP Konstanz VU mit motorisierten Zweiradfahrern a. g. O.	2011-2015 MW	2014	2015	%uale Veränderung zu/m	
				2014	MW
Unfälle insgesamt	298	346	317	-8,4%	6,2%
<i>davon KKR bis 50 ccm</i>	57	62	42	-32,3%	-26,8%
Unfälle mit Personenschaden	262	309	273	-11,7%	4,0%
<i>davon KKR bis 50 ccm</i>	50	56	34	-39,3%	-31,7%
Unfälle mit Sachschaden	36	37	44	18,9%	22,2%
<i>davon KKR bis 50 ccm</i>	8	6	8	33,3%	5,3%
Verunglückte Personen gesamt	315	382	320	-16,2%	1,6%
<i>davon KKR bis 50 ccm</i>	57	68	38	-44,1%	-33,8%
- davon Getötete	9	8	10	25,0%	13,6%
<i>davon KKR bis 50 ccm</i>	1	2	1	-50,0%	-28,6%
- davon schwer Verletzte	123	152	131	-13,8%	6,5%
<i>davon KKR bis 50 ccm</i>	17	19	14	-26,3%	-15,7%
- davon leicht Verletzte	183	222	179	-19,4%	-2,3%
<i>davon KKR bis 50 ccm</i>	39	47	23	-51,1%	-41,6%

PP Konstanz VU mit motorisierten Zweiradfahrern i. g. O.	2011-2015 MW	2014	2015	%uale Veränderung zu/m	
				2014	MW
Unfälle insgesamt	459	436	458	5,0%	-0,1%
<i>davon KKR bis 50 ccm</i>	201	165	178	7,9%	-11,3%
Unfälle mit Personenschaden	355	335	369	10,1%	3,9%
<i>davon KKR bis 50 ccm</i>	156	123	145	17,9%	-7,1%
Unfälle mit Sachschaden	104	101	89	-11,9%	-14,1%
<i>davon KKR bis 50 ccm</i>	45	42	33	-21,4%	-26,0%
Verunglückte Personen gesamt	396	375	409	9,1%	3,2%
<i>davon KKR bis 50 ccm</i>	172	135	154	14,1%	-10,7%
- davon Getötete	2	0	2	#DIV/0!	25,0%
<i>davon KKR bis 50 ccm</i>	1	0	1	#DIV/0!	66,7%
- davon schwer Verletzte	85	82	99	20,7%	17,0%
<i>davon KKR bis 50 ccm</i>	29	18	26	44,4%	-9,1%
- davon leicht Verletzte	310	293	308	5,1%	-0,6%
<i>davon KKR bis 50 ccm</i>	143	117	127	8,5%	-11,3%

PP Konstanz VU mit Lkw a. g. O.	2011-2015 MW	2014	2015	%uale Veränderung zu/m	
				2014	MW
Unfälle insgesamt	505	508	519	2,2%	2,8%
Unfälle mit Personenschaden	147	133	164	23,3%	11,9%
Unfälle mit Sachschaden	358	375	355	-5,3%	-0,9%
Verunglückte Personen gesamt	218	196	258	31,6%	18,1%
- davon Getötete	10	8	11	37,5%	10,0%
- davon schwer Verletzte	56	48	80	66,7%	41,8%
- davon leicht Verletzte	152	140	167	19,3%	9,9%

PP Konstanz VU mit Lkw i. g. O.	2011-2015 MW	2014	2015	%uale Veränderung zu/m	
				2014	MW
Unfälle insgesamt	599	574	666	16,0%	11,1%
Unfälle mit Personenschaden	117	122	129	5,7%	10,6%
Unfälle mit Sachschaden	483	452	537	18,8%	11,2%
Verunglückte Personen gesamt	141	150	150	0,0%	6,1%
- davon Getötete	4	3	3	0,0%	-16,7%
- davon schwer Verletzte	25	25	34	36,0%	34,9%
- davon leicht Verletzte	113	122	113	-7,4%	0,4%

PP Konstanz VU mit Fußgängern a. g. O.	2011-2015 MW	2014	2015	%uale Veränderung zu/m	
				2014	MW
Unfälle insgesamt	35	40	29	-27,5%	-17,1%
Unfälle mit Personenschaden	30	35	24	-31,4%	-20,5%
Unfälle mit Sachschaden	5	5	5	0,0%	4,2%
Verunglückte Personen gesamt	41	48	29	-39,6%	-29,3%
- davon Getötete	3	1	2	100,0%	-37,5%
- davon schwer Verletzte	13	18	8	-55,6%	-36,5%
- davon leicht Verletzte	25	29	19	-34,5%	-24,6%

PP Konstanz VU mit Fußgängern i. g. O.	2011-2015 MW	2014	2015	%uale Veränderung zu/m	
				2014	MW
Unfälle insgesamt	305	284	295	3,9%	-3,2%
Unfälle mit Personenschaden	286	266	283	6,4%	-1,0%
Unfälle mit Sachschaden	19	18	12	-33,3%	-36,2%
Verunglückte Personen gesamt	318	307	312	1,6%	-1,8%
- davon Getötete	5	8	4	-50,0%	-16,7%
- davon schwer Verletzte	82	90	76	-15,6%	-6,9%
- davon leicht Verletzte	231	209	232	11,0%	0,3%

c. Nach Risikogruppen

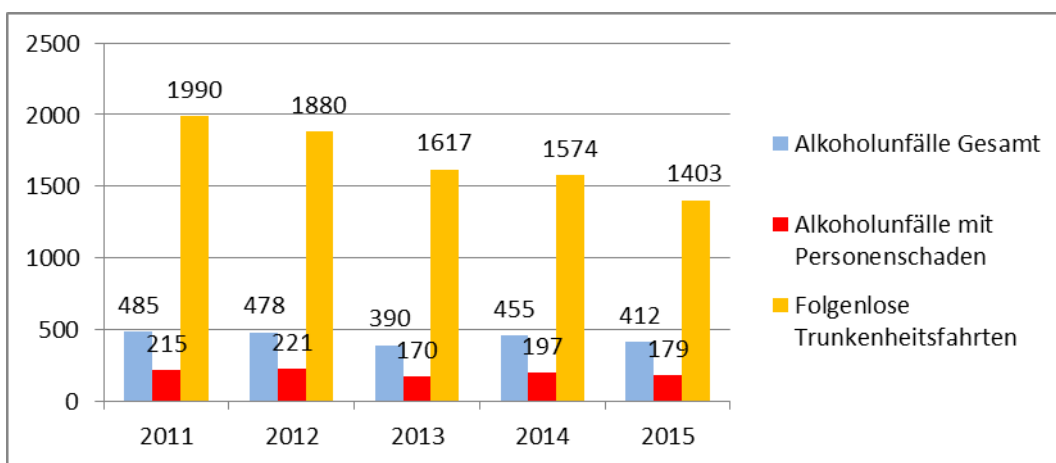
PP Konstanz VU mit Beteiligung von Kindern (0 bis 13 Jahre)	2011-2015 MW	2014	2015	%uale Veränderung zu/m	
				2014	MW
Unfälle insgesamt	190	195	184	-5,6%	-3,1%
Unfälle mit Personenschaden	175	184	169	-8,2%	-3,5%
Unfälle mit Sachschaden	15	11	15	36,4%	2,7%
Verunglückte Kinder gesamt	291	317	300	-5,4%	3,0%
- davon Getötete	1,4	3	0	-100,0%	-100,0%
<i>als aktiv Beteiligte/r</i>	0,8	2	0	-100,0%	-100,0%
<i>passiv als Mitfahrer/in</i>	0,6	1	0	-100,0%	-100,0%
- davon schwer Verletzte	53	57	62	8,8%	17,4%
<i>als aktiv Beteiligte/r</i>	33	40	41	2,5%	22,8%
<i>passiv als Mitfahrer/in</i>	19	17	21	23,5%	8,2%
- davon leicht Verletzte	237	257	238	-7,4%	0,4%
<i>als aktiv Beteiligte/r</i>	132	135	118	-12,6%	-10,3%
<i>passiv als Mitfahrer/in</i>	105	122	120	-1,6%	13,9%

PP Konstanz VU mit Beteiligung junger Erwachsenen (18 - 24 Jah)	2011-2015 MW	2014	2015	%uale Veränderung zu/m	
				2014	MW
Unfälle insgesamt	2411	2357	2341	-0,7%	-2,9%
Unfälle mit Personenschaden	1025	1029	993	-3,5%	-3,2%
Unfälle mit Sachschaden	1386	1328	1348	1,5%	-2,7%
Verunglückte junge Erw. gesamt	880	889	846	-4,8%	-3,9%
- davon Getötete	7,6	3	8	166,7%	5,3%
<i>als aktiv Beteiligte/r</i>	6,6	2	7	250,0%	6,1%
<i>passiv als Mitfahrer/in</i>	1,0	1	1	0,0%	0,0%
- davon schwer Verletzte	171	186	164	-11,8%	-4,2%
<i>als aktiv Beteiligte/r</i>	141	142	135	-4,9%	-4,3%
<i>passiv als Mitfahrer/in</i>	30	44	29	-34,1%	-4,0%
- davon leicht Verletzte	701	700	674	-3,7%	-3,9%
<i>als aktiv Beteiligte/r</i>	547	564	523	-7,3%	-4,5%
<i>passiv als Mitfahrer/in</i>	154	136	151	11,0%	-1,9%

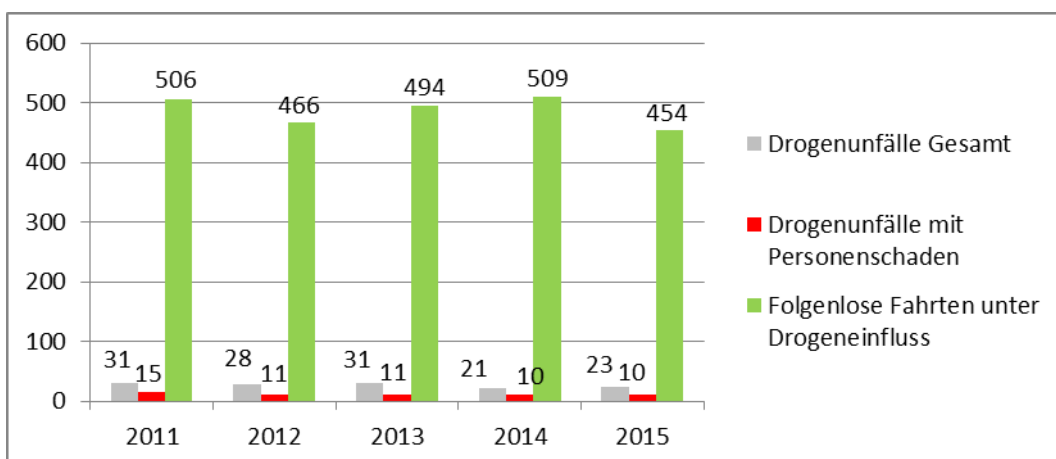
PP Konstanz VU mit Beteiligung von Senioren (ab 65 Jahren)	2011-2015 MW	2014	2015	%uale Veränderung zu/m	
				2014	MW
Unfälle insgesamt	2098	2271	2283	0,5%	8,8%
Unfälle mit Personenschaden	794	877	864	-1,5%	8,8%
Unfälle mit Sachschaden	1304	1394	1419	1,8%	8,8%
Verunglückte Senioren gesamt	591	655	682	4,1%	15,3%
- davon Getötete	19,4	18	22	22,2%	13,4%
<i>als aktiv Beteiligte/r</i>	17,6	17	19	11,8%	8,0%
<i>passiv als Mitfahrer/in</i>	1,8	1	3	200,0%	66,7%
- davon schwer Verletzte	177	191	190	-0,5%	7,1%
<i>als aktiv Beteiligte/r</i>	157	176	162	-8,0%	3,1%
<i>passiv als Mitfahrer/in</i>	20	15	28	86,7%	38,6%
- davon leicht Verletzte	395	446	470	5,4%	19,1%
<i>als aktiv Beteiligte/r</i>	328	377	398	5,6%	21,2%
<i>passiv als Mitfahrer/in</i>	66	69	72	4,3%	8,8%

d. Nach berauschenden Mitteln

PP Konstanz VU-Alkohol Gesamt	2011-2015 MW	2014	2015	%uale Veränderung zu/m	
				2014	MW
Unfälle insgesamt	444	455	412	-9,5%	-7,2%
Unfälle mit Personenschaden	196	197	179	-9,1%	-8,9%
Unfälle mit Sachschaden	248	258	233	-9,7%	-5,9%
Verunglückte Personen gesamt	252	243	232	-4,5%	-7,8%
- davon Getötete	7	6	5	-16,7%	-24,2%
- davon schwer Verletzte	81	72	78	8,3%	-4,2%
- davon leicht Verletzte	164	165	149	-9,7%	-8,9%



PP Konstanz VU-Drogen Gesamt	2011-2015 MW	2014	2015	%uale Veränderung zu/m	
				2014	MW
Unfälle insgesamt	27	21	23	9,5%	-14,2%
Unfälle mit Personenschaden	11	10	10	0,0%	-12,3%
Unfälle mit Sachschaden	15	11	13	18,2%	-15,6%
Verunglückte Personen gesamt	17	15	13	-13,3%	-25,3%
- davon Getötete	1	0	0	#DIV/0!	-100,0%
- davon schwer Verletzte	5	4	5	25,0%	8,7%
- davon leicht Verletzte	12	11	8	-27,3%	-32,2%



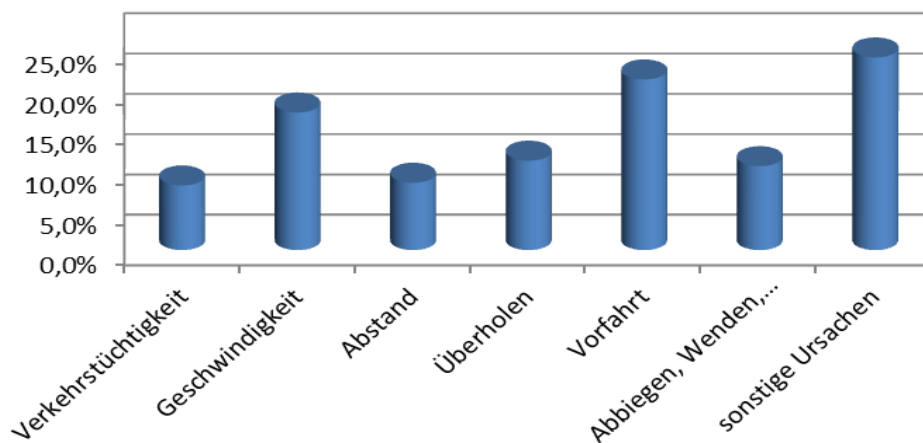
2. Verkehrsunfallgeschehen innerhalb des Bodenseekreises

a. Allgemein

Bodenseekreis Verkehrsunfälle Gesamt	2011-2015 MW	2014	2015	%uale Veränderung zu/m	
				2014	MW
Unfälle insgesamt	5775	5908	6064	2,6%	5,0%
Unfälle mit Personenschaden	871	940	857	-8,8%	-1,6%
Unfälle mit Sachschaden	4904	4968	5207	4,8%	6,2%
- davon Aufnahmeblattunfälle	3338	3359	3581	6,6%	7,3%
Verunglückte Personen gesamt	1128	1235	1106	-10,4%	-2,0%
- davon Getötete	12	8	12	50,0%	1,7%
- davon schwer Verletzte	242	248	256	3,2%	6,0%
- davon leicht Verletzte	875	979	838	-14,4%	-4,2%

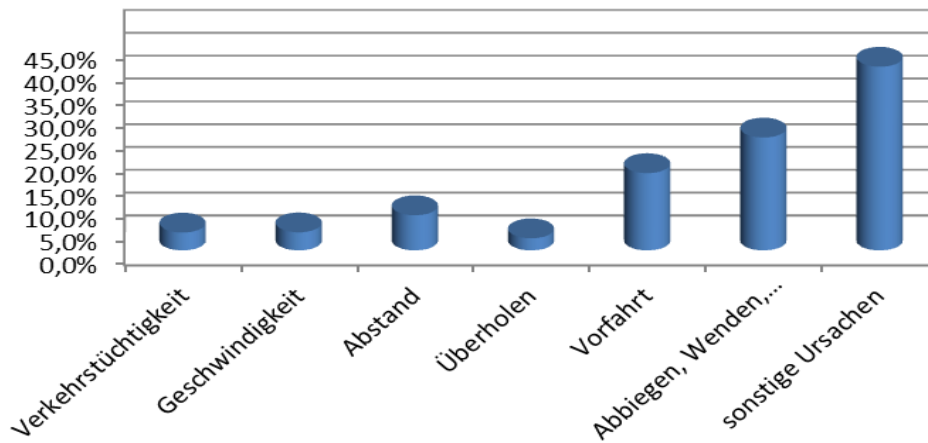
Bodenseekreis Verkehrsunfälle außerhalb geschlossener Ortschaften	2011-2015 MW	2014	2015	%uale Veränderung zu/m	
				2014	MW
Unfälle insgesamt	1611	1567	1513	-3,4%	-6,1%
Unfälle mit Personenschaden	319	358	293	-18,2%	-8,0%
Unfälle mit Sachschaden	1293	1209	1220	0,9%	-5,6%
- davon Aufnahmeblattunfälle	994	880	927	5,3%	-6,7%
Verunglückte Personen gesamt	477	545	463	-15,0%	-3,0%
- davon Getötete	8	6	9	50,0%	9,8%
- davon schwer Verletzte	127	139	133	-4,3%	4,6%
- davon leicht Verletzte	342	400	321	-19,8%	-6,1%

Verteilung Unfallursachen 2015 Bodenseekreis agO



Bodenseekreis Verkehrsunfälle innerhalb geschlossener Ortschaften	2011-2015 MW	2014	2015	%uale Veränderung zu/m	
				2014	MW
Unfälle insgesamt	4164	4341	4552	4,9%	9,3%
Unfälle mit Personenschaden	552	582	564	-3,1%	2,2%
Unfälle mit Sachschaden	3612	3759	3988	6,1%	10,4%
- davon Aufnahmeblattunfälle	2345	2479	2654	7,1%	13,2%
Verunglückte Personen gesamt	651	690	643	-6,8%	-1,2%
- davon Getötete	4	2	3	50,0%	-16,7%
- davon schwer Verletzte	114	109	123	12,8%	7,5%
- davon leicht Verletzte	533	579	517	-10,7%	-3,0%

Verteilung Unfallursachen 2015 Bodenseekreis igO



b. Nach Verkehrsbeteiligung

Bodenseekreis VU mit Radfahrern a. g. O.	2011-2015 MW	2014	2015	%uale Veränderung zu/m	
				2014	MW
Unfälle insgesamt	58	65	53	-18,5%	-9,2%
Unfälle mit Personenschaden	56	61	52	-14,8%	-6,8%
Unfälle mit Sachschaden	3	4	1	-75,0%	-61,5%
Verunglückte Personen gesamt	63	73	62	-15,1%	-2,2%
- davon Getötete	0	0	0	#DIV/0!	#DIV/0!
- davon schwer Verletzte	20	22	18	-18,2%	-11,8%
- davon leicht Verletzte	43	51	44	-13,7%	2,3%

Bodenseekreis VU mit Radfahrern i. g. O.	2011-2014 MW	2014	2015	%uale Veränderung zu/m	
				2014	MW
Unfälle insgesamt	262	299	279	-6,7%	6,4%
Unfälle mit Personenschaden	232	265	252	-4,9%	8,5%
Unfälle mit Sachschaden	30	34	27	-20,6%	-10,0%
Verunglückte Personen gesamt	248	287	267	-7,0%	7,5%
- davon Getötete	2	1	2	100,0%	11,1%
- davon schwer Verletzte	58	58	67	15,5%	16,3%
- davon leicht Verletzte	189	228	198	-13,2%	4,8%

Bodenseekreis VU mit motorisierten Zweiradfahrern a. g. O.	2011-2015 MW	2014	2015	%uale Veränderung zu/m	
				2014	MW
Unfälle insgesamt	72	88	64	-27,3%	-11,6%
<i>davon KKR bis 50 ccm</i>	17	19	14	-26,3%	-19,5%
Unfälle mit Personenschaden	61	75	52	-30,7%	-15,0%
<i>davon KKR bis 50 ccm</i>	15	18	13	-27,8%	-12,2%
Unfälle mit Sachschaden	11	13	12	-7,7%	7,1%
<i>davon KKR bis 50 ccm</i>	3	1	1	0,0%	-61,5%
Verunglückte Personen gesamt	78	93	68	-26,9%	-12,6%
<i>davon KKR bis 50 ccm</i>	17	20	14	-30,0%	-16,7%
- davon Getötete	2	1	2	100,0%	0,0%
<i>davon KKR bis 50 ccm</i>	0	1	0	-100,0%	-100,0%
- davon schwer Verletzte	28	38	27	-28,9%	-4,3%
<i>davon KKR bis 50 ccm</i>	5	3	4	33,3%	-13,0%
- davon leicht Verletzte	48	54	39	-27,8%	-18,1%
<i>davon KKR bis 50 ccm</i>	12	16	10	-37,5%	-15,3%

Bodenseekreis VU mit motorisierten Zweiradfahrern i. g. O.	2011-2015 MW	2014	2015	%uale Veränderung zu/m	
				2014	MW
Unfälle insgesamt	135	139	125	-10,1%	-7,7%
<i>davon KKR bis 50 ccm</i>	54	52	42	-19,2%	-22,2%
Unfälle mit Personenschaden	107	106	102	-3,8%	-4,3%
<i>davon KKR bis 50 ccm</i>	45	40	37	-7,5%	-17,0%
Unfälle mit Sachschaden	29	33	23	-30,3%	-20,1%
<i>davon KKR bis 50 ccm</i>	9	12	5	-58,3%	-46,8%
Verunglückte Personen gesamt	120	122	109	-10,7%	-9,5%
<i>davon KKR bis 50 ccm</i>	50	44	39	-11,4%	-22,6%
- davon Getötete	0	0	0	#DIV/0!	-100,0%
<i>davon KKR bis 50 ccm</i>	0	0	0	#DIV/0!	#DIV/0!
- davon schwer Verletzte	27	25	30	20,0%	12,8%
<i>davon KKR bis 50 ccm</i>	8	6	4	-33,3%	-51,2%
- davon leicht Verletzte	93	97	79	-18,6%	-15,4%
<i>davon KKR bis 50 ccm</i>	42	38	35	-7,9%	-17,1%

Bodenseekreis VU mit Lkw a. g. O.	2011-2015 MW	2014	2015	%uale Veränderung zu/m	
				2014	MW
Unfälle insgesamt	90	89	85	-4,5%	-5,1%
Unfälle mit Personenschaden	28	24	32	33,3%	14,3%
Unfälle mit Sachschaden	62	65	53	-18,5%	-14,0%
Verunglückte Personen gesamt	43	41	42	2,4%	-2,8%
- davon Getötete	3	3	3	0,0%	7,1%
- davon schwer Verletzte	12	13	14	7,7%	16,7%
- davon leicht Verletzte	28	25	25	0,0%	-12,0%

Bodenseekreis VU mit Lkw i. g. O.	2011-2015 MW	2014	2015	%uale Veränderung zu/m	
				2014	MW
Unfälle insgesamt	146	151	157	4,0%	7,4%
Unfälle mit Personenschaden	30	38	31	-18,4%	2,0%
Unfälle mit Sachschaden	116	113	126	11,5%	8,8%
Verunglückte Personen gesamt	36	53	35	-34,0%	-3,3%
- davon Getötete	1	1	0	-100,0%	-100,0%
- davon schwer Verletzte	7	9	7	-22,2%	0,0%
- davon leicht Verletzte	28	43	28	-34,9%	-0,7%

Bodenseekreis VU mit Fußgängern a. g. O.	2011-2015 MW	2014	2015	%uale Veränderung zu/m	
				2014	MW
Unfälle insgesamt	10	13	11	-15,4%	10,0%
Unfälle mit Personenschaden	9	12	11	-8,3%	17,0%
Unfälle mit Sachschaden	1	1	0	-100,0%	-100,0%
Verunglückte Personen gesamt	13	18	13	-27,8%	1,6%
- davon Getötete	0	0	0	#DIV/0!	-100,0%
- davon schwer Verletzte	4	9	3	-66,7%	-28,6%
- davon leicht Verletzte	8	9	10	11,1%	22,0%

Bodenseekreis VU mit Fußgängern i. g. O.	2011-2015 MW	2014	2015	%uale Veränderung zu/m	
				2014	MW
Unfälle insgesamt	81	70	76	8,6%	-5,9%
Unfälle mit Personenschaden	78	69	73	5,8%	-5,9%
Unfälle mit Sachschaden	3	1	3	200,0%	-6,3%
Verunglückte Personen gesamt	88	82	83	1,2%	-6,1%
- davon Getötete	1	1	0	-100,0%	-100,0%
- davon schwer Verletzte	19	19	17	-10,5%	-10,5%
- davon leicht Verletzte	69	62	66	6,5%	-3,8%

c. Nach Risikogruppen

Bodenseekreis VU mit Beteiligung von Kindern (0 bis 13 Jahre)	2011-2015 MW	2014	2015	%uale Veränderung zu/m	
				2014	MW
Unfälle insgesamt	44	36	47	30,6%	6,3%
Unfälle mit Personenschaden	42	34	44	29,4%	5,8%
Unfälle mit Sachschaden	3	2	3	50,0%	15,4%
Verunglückte Kinder gesamt	70	67	79	17,9%	13,2%
- davon Getötete	0,6	1	0	-100,0%	-100,0%
<i>als aktiv Beteiligte/r</i>	0,2	0	0	#DIV/0!	-100,0%
<i>passiv als Mitfahrer/in</i>	0,4	1	0	-100,0%	-100,0%
- davon schwer Verletzte	8	5	13	160,0%	58,5%
<i>als aktiv Beteiligte/r</i>	5	5	8	60,0%	48,1%
<i>passiv als Mitfahrer/in</i>	3	0	5	#DIV/0!	78,6%
- davon leicht Verletzte	61	61	66	8,2%	8,2%
<i>als aktiv Beteiligte/r</i>	35	28	35	25,0%	-1,1%
<i>passiv als Mitfahrer/in</i>	26	33	31	-6,1%	21,1%

Bodenseekreis VU mit Beteiligung junger Erwachsenen (18 - 24 Jah)	2011-2015 MW	2014	2015	%uale Veränderung zu/m	
				2014	MW
Unfälle insgesamt	537	554	496	-10,5%	-7,6%
Unfälle mit Personenschaden	226	243	195	-19,8%	-13,8%
Unfälle mit Sachschaden	311	311	301	-3,2%	-3,1%
Verunglückte junge Erw. gesamt	186	204	162	-20,6%	-13,0%
- davon Getötete	1,6	3	1	-66,7%	-37,5%
<i>als aktiv Beteiligte/r</i>	1,4	2	1	-50,0%	-28,6%
<i>passiv als Mitfahrer/in</i>	0,2	1	0	-100,0%	-100,0%
- davon schwer Verletzte	35	41	29	-29,3%	-18,1%
<i>als aktiv Beteiligte/r</i>	28	31	23	-25,8%	-19,0%
<i>passiv als Mitfahrer/in</i>	7	10	6	-40,0%	-14,3%
- davon leicht Verletzte	149	160	132	-17,5%	-11,5%
<i>als aktiv Beteiligte/r</i>	116	130	100	-23,1%	-13,9%
<i>passiv als Mitfahrer/in</i>	33	30	32	6,7%	-3,0%

Bodenseekreis VU mit Beteiligung von Senioren (ab 65 Jahren)	2011-2015 MW	2014	2015	%uale Veränderung zu/m	
				2014	MW
Unfälle insgesamt	580	647	632	-2,3%	8,9%
Unfälle mit Personenschaden	237	279	241	-13,6%	1,8%
Unfälle mit Sachschaden	344	368	391	6,3%	13,8%
Verunglückte Senioren gesamt	174	207	185	-10,6%	6,2%
- davon Getötete	5,2	3	6	100,0%	15,4%
<i>als aktiv Beteiligte/r</i>	4,8	3	5	66,7%	4,2%
<i>passiv als Mitfahrer/in</i>	0,4	0	1	#DIV/0!	150,0%
- davon schwer Verletzte	51	51	65	27,5%	26,5%
<i>als aktiv Beteiligte/r</i>	46	48	57	18,8%	24,5%
<i>passiv als Mitfahrer/in</i>	6	3	8	166,7%	42,9%
- davon leicht Verletzte	118	153	114	-25,5%	-3,1%
<i>als aktiv Beteiligte/r</i>	101	129	103	-20,2%	1,8%
<i>passiv als Mitfahrer/in</i>	16	24	11	-54,2%	-32,9%

d. Nach berauschenden Mitteln

Bodenseekreis VU-Alkohol Gesamt	2011-2015 MW	2014	2015	%uale Veränderung zu/m	
				2014	MW
Unfälle insgesamt	107	114	95	-16,7%	-11,4%
Unfälle mit Personenschaden	46	43	45	4,7%	-3,0%
Unfälle mit Sachschaden	61	71	50	-29,6%	-17,8%
Verunglückte Personen gesamt	57	57	57	0,0%	0,4%
- davon Getötete	0	0	0	#DIV/0!	-100,0%
- davon schwer Verletzte	15	10	16	60,0%	6,7%
- davon leicht Verletzte	41	47	41	-12,8%	-1,0%

Bodenseekreis VU-Drogen Gesamt	2011-2015 MW	2014	2015	%uale Veränderung zu/m	
				2014	MW
Unfälle insgesamt	7	4	6	50,0%	-14,3%
Unfälle mit Personenschaden	2	1	2	100,0%	-9,1%
Unfälle mit Sachschaden	5	3	4	33,3%	-16,7%
Verunglückte Personen gesamt	3	2	3	50,0%	7,1%
- davon Getötete	0	0	0	#DIV/0!	-100,0%
- davon schwer Verletzte	0	0	1	#DIV/0!	150,0%
- davon leicht Verletzte	2	2	2	0,0%	0,0%

e. Unfallgeschehen in den Gemeinden des Bodenseekreises

EUSKa-Unfälle		VU mit Auswertung			davon VU mit Personenschaden						davon					
		MW 11-15	2014	2015	MW 11-15	2014	2015	Getötete			SV			LV		
Gemeinden								MW 11-15	2014	2015	MW 11-15	2014	2015	MW 11-15	2014	2015
Bermatingen	Gesamt	22	20	20	9,2	10	6	0	0	0	3,2	4	1	8,6	10	5
	davon igO	18	16	16	7,2	7	4	0	0	0	2,6	1	1	6,4	9	3
Daisendorf	Gesamt	6	4	4	1	0	0	0	0	0	0,4	0	0	0,6	0	0
	davon igO	5	2	3	0,6	0	0	0	0	0	0,2	0	0	0,4	0	0
Eriskirch	Gesamt	48,8	60	46	19	20	15	0	0	0	5	4	3	20,4	21	17
	davon igO	29	36	31	9	11	10	0	0	0	2,2	2	3	8,8	11	10
Frickingen	Gesamt	25,2	29	23	8,4	9	6	0	0	0	2,4	2	0	9,6	9	6
	davon igO	12,4	13	12	2,8	3	2	0	0	0	0,4	1	0	3,8	3	2
Friedrichshafen	Gesamt	858,8	877	897	285,4	298	287	2,8	2	2	65,6	65	75	285	291	282
	davon igO	770,6	778	811	242,4	254	246	2	1	1	47,4	41	55	238,6	251	234
Hagnau am Bodensee	Gesamt	17,6	18	13	7,6	7	3	0,2	0	0	2,6	2	1	6,4	7	2
	davon igO	12	10	10	4,4	1	3	0,2	0	0	2	1	1	2,4	0	2
Heiligenberg	Gesamt	17,6	27	14	6,8	9	3	0	0	0	2,6	2	1	6,4	11	2
	davon igO	6	10	6	1,6	4	0	0	0	0	0,4	0	0	2,2	6	0
Immenstaad	Gesamt	57	66	60	24	29	33	0,4	0	0	8,2	12	11	24,2	34	28
	davon igO	33,8	39	37	10	10	18	0,2	0	0	2,8	3	6	7,8	8	13
Kressbronn	Gesamt	94,6	118	95	37,6	54	35	1,4	2	2	12,2	18	11	35,6	59	30
	davon igO	50,4	53	54	16,6	20	18	0	0	0	4	6	4	14,2	16	15
Langenargen	Gesamt	64,4	63	75	24,2	23	27	0,4	0	0	6,6	6	7	22,8	25	21
	davon igO	46,6	46	54	15	13	20	0	0	0	4	3	5	12,8	14	16
Markdorf	Gesamt	146,6	129	134	52,8	50	45	0,2	0	0	14,4	14	5	53,6	50	52
	davon igO	116,8	105	109	35,8	38	30	0	0	0	5,6	8	2	37,4	39	35
Meckenbeuren	Gesamt	119	125	139	49,6	57	61	0,4	0	1	12,6	15	13	51,6	59	64
	davon igO	88,8	88	110	32,2	35	42	0,2	0	1	5,4	5	6	33	38	38
Meersburg	Gesamt	82,4	89	70	30,8	32	25	0,6	0	1	9,6	11	15	29,8	25	19
	davon igO	62,6	63	59	20,8	17	20	0	0	0	5	4	11	20	15	13
Neukirch	Gesamt	15,8	15	15	6,6	6	4	0	0	0	3	3	2	7,6	10	4
	davon igO	7	8	7	1,6	2	2	0	0	0	0,6	2	1	2,4	4	1
Oberteuringen	Gesamt	49,4	48	48	20,6	22	20	0,2	0	0	8,8	7	12	20,6	29	16
	davon igO	29,8	30	30	10,4	10	12	0	0	0	2,8	2	4	10,8	15	10
Owingen	Gesamt	24,2	30	22	8,2	13	6	0,4	0	0	3	5	6	10	15	10
	davon igO	10	14	8	1,2	3	0	0	0	0	0,4	2	0	1,4	4	0
Salem	Gesamt	88	79	91	37,2	37	36	0,6	1	1	13	10	12	34,2	38	31
	davon igO	51	45	53	16,8	17	14	0,4	0	1	4,4	4	3	14	15	11
Sipplingen	Gesamt	14,6	18	11	5	6	4	0	0	0	1,8	1	2	5,4	8	9
	davon igO	11,4	13	10	3,2	3	3	0	0	0	1	0	1	2,8	5	3
Stetten	Gesamt	15	17	9	7	7	5	0,4	0	0	2,8	3	1	6,4	4	4
	davon igO	6	10	2	1	3	0	0	0	0,2	0	0	0,8	3	0	
Tettngang	Gesamt	219,6	222	213	76,2	70	64	1,4	1	3	19	14	22	78,4	78	60
	davon igO	162,2	162	172	44,4	36	42	0,6	1	0	8	5	6	42,6	35	41
Überlingen	Gesamt	336,4	364	359	106,6	124	117	1,2	1	1	28,4	29	38	113,4	140	123
	davon igO	223,2	238	236	54	68	55	0	0	0	10,4	14	10	50	60	48
Uhldingen-Mühlhofen	Gesamt	80	95	92	32,6	41	40	1,2	1	1	11	14	12	31,2	42	39
	davon igO	50,4	65	53	16,2	23	19	0	0	0	3,2	3	3	15,4	23	18
Deggenhausertal	Gesamt	33,4	36	34	14,2	16	15	0	0	0	5,4	7	6	13,2	14	14
	davon igO	16,2	18	15	5	4	4	0	0	0	1,4	2	1	5	5	4

2015	Aufnahmeblattunfälle	
	Bodenseekreis	davon Wildunfälle
Bermatingen	31	8
Daisendorf	11	8
Deggenhausertal	71	33
Eriskirch	61	12
Frickingen	35	20
Friedrichshafen	1335	88
Hagnau	29	10
Heiligenberg	26	11
Immenstaad	84	8
Kressbronn	122	20
Langenargen	93	18
Markdorf	214	33
Meckenbeuren	144	26
Meersburg	140	11
Neukirch	19	6
Oberteuringen	75	11
Owingen	47	26
Salem	107	37
Sipplingen	18	3
Stetten	28	12
Tettngang	271	67
Überlingen	524	61
Uhldingen-Mühlhofen	96	14
gesamt Bodenseekreis	3581	543

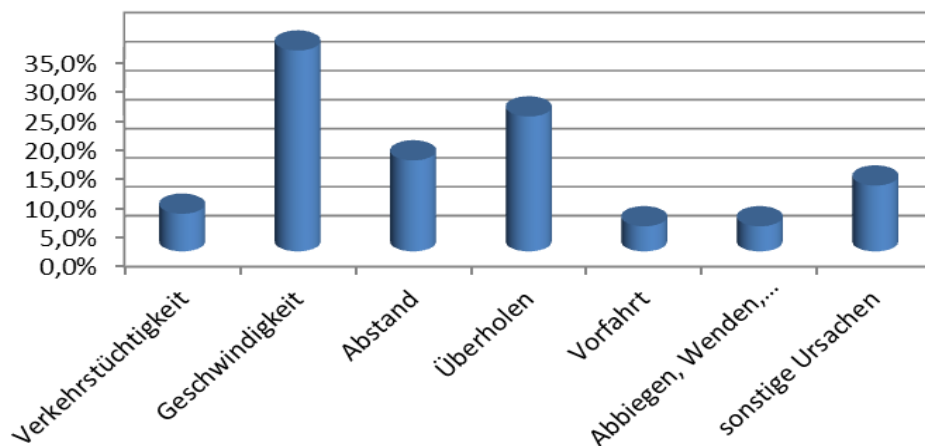
3. Verkehrsunfallgeschehen innerhalb des Landkreises Konstanz

a. Allgemein

Landkreis Konstanz Verkehrsunfälle Gesamt (incl. VU auf BAB 81 nördl. des Landk. KN)	2011-2015 MW	2014	2015	%uale Veränderung zu/m	
				2014	MW
Unfälle insgesamt	7054	7236	7594	4,9%	7,7%
Unfälle mit Personenschaden	1081	1092	1216	11,4%	12,5%
Unfälle mit Sachschaden	5973	6144	6378	3,8%	6,8%
- davon Aufnahmeblattunfälle	3649	3847	4056	5,4%	11,2%
Verunglückte Personen gesamt	1371	1393	1538	10,4%	12,2%
- davon Getötete	13	14	13	-7,1%	-1,5%
- davon schwer Verletzte	279	294	290	-1,4%	4,0%
- davon leicht Verletzte	1079	1085	1235	13,8%	14,4%

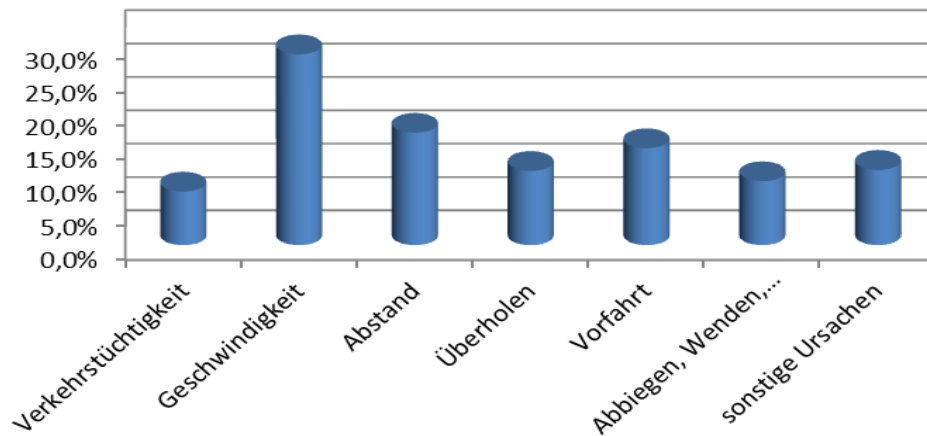
Landkreis Konstanz Bundesautobahn Verkehrsunfälle Gesamt (incl. VU auf BAB 81 nördl. des Landk. KN)	2011-2015 MW	2014	2015	%uale Veränderung zu/m	
				2014	MW
Unfälle insgesamt	439	464	434	-6,5%	-1,1%
Unfälle mit Personenschaden	41	46	39	-15,2%	-4,9%
Unfälle mit Sachschaden	398	418	395	-5,5%	-0,8%
- davon Aufnahmeblattunfälle	248	282	249	-11,7%	0,4%
Verunglückte Personen gesamt	67	63	73	15,9%	9,6%
- davon Getötete	1	1	0	-100,0%	-100,0%
- davon schwer Verletzte	12	10	17	70,0%	37,1%
- davon leicht Verletzte	53	52	56	7,7%	6,1%

Verteilung Unfallursachen 2015 Landkreis Konstanz BAB



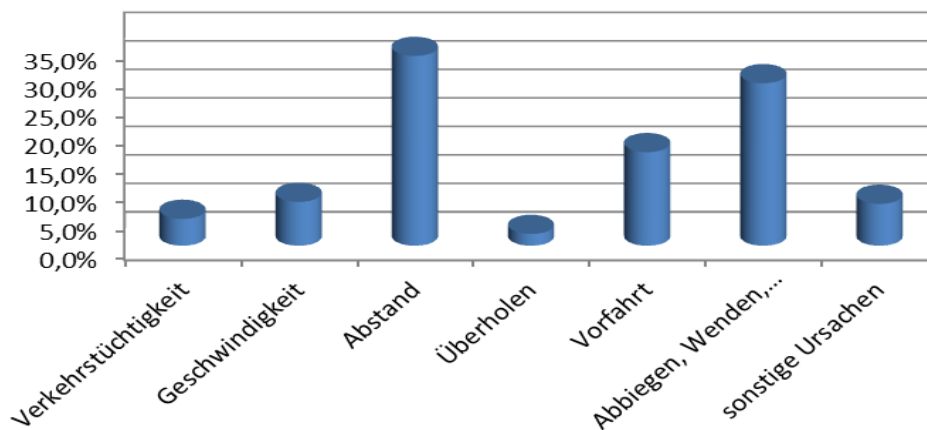
Landkreis Konstanz Verkehrsunfälle außerhalb geschlossener Ortschaften -ohne BAB-	2011-2015 MW	2014	2015	%uale Veränderung zu/m	
				2014	MW
Unfälle insgesamt	1398	1365	1475	8,1%	5,5%
Unfälle mit Personenschaden	301	296	338	14,2%	12,1%
Unfälle mit Sachschaden	1097	1069	1137	6,4%	3,7%
- davon Aufnahmeblattunfälle	778	769	828	7,7%	6,5%
Verunglückte Personen gesamt	434	419	488	16,5%	12,5%
- davon Getötete	7	7	8	14,3%	17,6%
- davon schwer Verletzte	112	109	121	11,0%	8,0%
- davon leicht Verletzte	315	303	359	18,5%	14,0%

Verteilung Unfallursachen 2015 Landkreis Konstanz agO (ohne BAB)



Landkreis Konstanz Verkehrsunfälle innerhalb geschlossener Ortschaften	2011-2015 MW	2014	2015	%uale Veränderung zu/m	
				2014	MW
Unfälle insgesamt	5220	5407	5701	5,4%	9,2%
Unfälle mit Personenschaden	739	750	845	12,7%	14,3%
Unfälle mit Sachschaden	4480	4657	4856	4,3%	8,4%
- davon Aufnahmeblattunfälle	2623	2796	2979	6,5%	13,6%
Verunglückte Personen gesamt	873	911	986	8,2%	13,0%
- davon Getötete	5	6	5	-16,7%	0,0%
- davon schwer Verletzte	155	175	153	-12,6%	-1,0%
- davon leicht Verletzte	713	730	828	13,4%	16,1%

Verteilung Unfallursachen 2015 Landkreis Konstanz igO



b. Nach Verkehrsbeteiligung

Landkreis Konstanz VU mit Radfahrern a. g. O.	2011-2015 MW	2014	2015	%uale Veränderung zu/m	
				2014	MW
Unfälle insgesamt	50	55	51	-7,3%	2,8%
Unfälle mit Personenschaden	47	53	48	-9,4%	1,3%
Unfälle mit Sachschaden	2	2	3	50,0%	36,4%
Verunglückte Personen gesamt	55	64	54	-15,6%	-1,1%
- davon Getötete	1	1	1	0,0%	0,0%
- davon schwer Verletzte	21	24	14	-41,7%	-32,0%
- davon leicht Verletzte	33	39	39	0,0%	18,2%

Landkreis Konstanz VU mit Radfahrern i. g. O.	2011-2015 MW	2014	2015	%uale Veränderung zu/m	
				2014	MW
Unfälle insgesamt	367	393	435	10,7%	18,5%
Unfälle mit Personenschaden	319	344	388	12,8%	21,8%
Unfälle mit Sachschaden	49	49	47	-4,1%	-3,3%
Verunglückte Personen gesamt	337	367	405	10,4%	20,2%
- davon Getötete	2	1	4	300,0%	122,2%
- davon schwer Verletzte	78	74	91	23,0%	17,3%
- davon leicht Verletzte	258	292	310	6,2%	20,3%

Landkreis Konstanz VU mit motorisierten Zweiradfahrern a. g. O.	2011-2015 MW	2014	2015	%uale Veränderung zu/m	
				2014	MW
Unfälle insgesamt	74	80	93	16,3%	26,4%
<i>davon KKR bis 50 ccm</i>	13	11	10	-9,1%	-20,6%
Unfälle mit Personenschaden	64	69	81	17,4%	25,8%
<i>davon KKR bis 50 ccm</i>	11	10	7	-30,0%	-35,2%
Unfälle mit Sachschaden	9	11	12	9,1%	30,4%
<i>davon KKR bis 50 ccm</i>	2	1	3	200,0%	66,7%
Verunglückte Personen gesamt	76	86	93	8,1%	22,7%
<i>davon KKR bis 50 ccm</i>	13	11	7	-36,4%	-45,3%
- davon Getötete	2	3	4	33,3%	81,8%
<i>davon KKR bis 50 ccm</i>	0	0	0	#DIV/0!	-100,0%
- davon schwer Verletzte	29	34	39	14,7%	36,4%
<i>davon KKR bis 50 ccm</i>	4	5	5	0,0%	31,6%
- davon leicht Verletzte	45	49	50	2,0%	11,1%
<i>davon KKR bis 50 ccm</i>	9	6	2	-66,7%	-77,3%

Landkreis Konstanz VU mit motorisierten Zweiradfahrern i. g. O.	2011-2015 MW	2014	2015	%uale Veränderung zu/m	
				2014	MW
Unfälle insgesamt	163	156	175	12,2%	7,2%
<i>davon KKR bis 50 ccm</i>	69	54	65	20,4%	-5,5%
Unfälle mit Personenschaden	123	112	140	25,0%	13,8%
<i>davon KKR bis 50 ccm</i>	53	38	55	44,7%	4,2%
Unfälle mit Sachschaden	40	44	35	-20,5%	-12,9%
<i>davon KKR bis 50 ccm</i>	16	16	10	-37,5%	-37,5%
Verunglückte Personen gesamt	134	122	153	25,4%	14,3%
<i>davon KKR bis 50 ccm</i>	58	43	58	34,9%	-0,7%
- davon Getötete	1	0	1	#DIV/0!	66,7%
<i>davon KKR bis 50 ccm</i>	0	0	0	#DIV/0!	-100,0%
- davon schwer Verletzte	25	29	28	-3,4%	10,2%
<i>davon KKR bis 50 ccm</i>	10	9	12	33,3%	22,4%
- davon leicht Verletzte	108	93	124	33,3%	15,0%
<i>davon KKR bis 50 ccm</i>	48	34	46	35,3%	-5,0%

Landkreis Konstanz VU mit Lkw a. g. O.	2011-2015 MW	2014	2015	%uale Veränderung zu/m	
				2014	MW
Unfälle insgesamt	145	160	156	-2,5%	7,9%
Unfälle mit Personenschaden	37	36	34	-5,6%	-7,1%
Unfälle mit Sachschaden	108	124	122	-1,6%	13,0%
Verunglückte Personen gesamt	55	51	60	17,6%	8,7%
- davon Getötete	2	2	2	0,0%	-9,1%
- davon schwer Verletzte	12	8	19	137,5%	55,7%
- davon leicht Verletzte	41	41	39	-4,9%	-4,4%

Landkreis Konstanz VU mit Lkw i. g. O.	2011-2015 MW	2014	2015	%uale Veränderung zu/m	
				2014	MW
Unfälle insgesamt	203	193	217	12,4%	7,0%
Unfälle mit Personenschaden	36	41	35	-14,6%	-3,8%
Unfälle mit Sachschaden	166	152	182	19,7%	9,4%
Verunglückte Personen gesamt	45	50	40	-20,0%	-10,3%
- davon Getötete	1	2	1	-50,0%	25,0%
- davon schwer Verletzte	6	7	9	28,6%	55,2%
- davon leicht Verletzte	38	41	30	-26,8%	-21,1%

Landkreis Konstanz VU mit Fußgängern a. g. O.	2011-2015 MW	2014	2015	%uale Veränderung zu/m	
				2014	MW
Unfälle insgesamt	11	9	8	-11,1%	-24,5%
Unfälle mit Personenschaden	8	7	7	0,0%	-16,7%
Unfälle mit Sachschaden	2	2	1	-50,0%	-54,5%
Verunglückte Personen gesamt	11	8	10	25,0%	-7,4%
- davon Getötete	1	0	1	#DIV/0!	66,7%
- davon schwer Verletzte	3	3	3	0,0%	7,1%
- davon leicht Verletzte	7	5	6	20,0%	-18,9%

Landkreis Konstanz VU mit Fußgängern i. g. O.	2011-2015 MW	2014	2015	%uale Veränderung zu/m	
				2014	MW
Unfälle insgesamt	104	96	92	-4,2%	-11,2%
Unfälle mit Personenschaden	95	87	88	1,1%	-7,4%
Unfälle mit Sachschaden	9	9	4	-55,6%	-53,5%
Verunglückte Personen gesamt	104	98	93	-5,1%	-10,4%
- davon Getötete	2	4	0	-100,0%	-100,0%
- davon schwer Verletzte	28	32	23	-28,1%	-16,7%
- davon leicht Verletzte	74	62	70	12,9%	-5,7%

c. Nach Risikogruppen

Landkreis Konstanz VU mit Beteiligung von Kindern (0 bis 13 Jahre)	2011-2015 MW	2014	2015	%uale Veränderung zu/m	
				2014	MW
Unfälle insgesamt	74	91	71	-22,0%	-3,5%
Unfälle mit Personenschaden	67	85	64	-24,7%	-4,8%
Unfälle mit Sachschaden	6	6	7	16,7%	9,4%
Verunglückte Kinder gesamt	101	118	106	-10,2%	5,4%
- davon Getötete	0,4	1	0	-100,0%	-100,0%
<i>als aktiv Beteiligte/r</i>	0,4	1	0	-100,0%	-100,0%
<i>passiv als Mitfahrer/in</i>	0,0	0	0	#DIV/0!	#DIV/0!
- davon schwer Verletzte	20	28	19	-32,1%	-5,9%
<i>als aktiv Beteiligte/r</i>	15	22	15	-31,8%	1,4%
<i>passiv als Mitfahrer/in</i>	5	6	4	-33,3%	-25,9%
- davon leicht Verletzte	80	89	87	-2,2%	8,7%
<i>als aktiv Beteiligte/r</i>	49	57	47	-17,5%	-3,7%
<i>passiv als Mitfahrer/in</i>	31	32	40	25,0%	28,2%

Landkreis Konstanz VU mit Beteiligung junger Erwachsenen (18 - 24 Jah)	2011-2015 MW	2014	2015	%uale Veränderung zu/m	
				2014	MW
Unfälle insgesamt	737	706	739	4,7%	0,3%
Unfälle mit Personenschaden	295	288	290	0,7%	-1,7%
Unfälle mit Sachschaden	442	418	449	7,4%	1,6%
Verunglückte junge Erw. gesamt	244	254	236	-7,1%	-3,4%
- davon Getötete	1,6	0	1	#DIV/0!	-37,5%
<i>als aktiv Beteiligte/r</i>	1,4	0	1	#DIV/0!	-28,6%
<i>passiv als Mitfahrer/in</i>	0,2	0	0	#DIV/0!	-100,0%
- davon schwer Verletzte	41	47	32	-31,9%	-21,6%
<i>als aktiv Beteiligte/r</i>	34	33	29	-12,1%	-15,2%
<i>passiv als Mitfahrer/in</i>	7	14	3	-78,6%	-54,5%
- davon leicht Verletzte	202	207	203	-1,9%	0,5%
<i>als aktiv Beteiligte/r</i>	154	154	146	-5,2%	-4,9%
<i>passiv als Mitfahrer/in</i>	48	53	57	7,5%	17,8%

Landkreis Konstanz VU mit Beteiligung von Senioren (ab 65 Jahren)	2011-2015 MW	2014	2015	%uale Veränderung zu/m	
				2014	MW
Unfälle insgesamt	692	732	759	3,7%	9,7%
Unfälle mit Personenschaden	244	247	297	20,2%	21,7%
Unfälle mit Sachschaden	448	485	462	-4,7%	3,1%
Verunglückte Senioren gesamt	176	177	226	27,7%	28,3%
- davon Getötete	4,8	5	2	-60,0%	-58,3%
<i>als aktiv Beteiligte/r</i>	4,8	5	2	-60,0%	-58,3%
<i>passiv als Mitfahrer/in</i>	0,0	0	0	#DIV/0!	#DIV/0!
- davon schwer Verletzte	51	51	57	11,8%	12,2%
<i>als aktiv Beteiligte/r</i>	45	48	51	6,3%	12,8%
<i>passiv als Mitfahrer/in</i>	6	3	6	100,0%	7,1%
- davon leicht Verletzte	121	121	167	38,0%	38,5%
<i>als aktiv Beteiligte/r</i>	99	106	140	32,1%	42,0%
<i>passiv als Mitfahrer/in</i>	22	15	27	80,0%	22,7%

d. Nach berauschenden Mitteln

Landkreis Konstanz VU-Alkohol Gesamt	2011-2015 MW	2014	2015	%uale Veränderung zu/m	
				2014	MW
Unfälle insgesamt	143	142	142	0,0%	-0,4%
Unfälle mit Personenschaden	64	59	63	6,8%	-0,9%
Unfälle mit Sachschaden	79	83	79	-4,8%	0,0%
Verunglückte Personen gesamt	77	68	74	8,8%	-3,4%
- davon Getötete	1	2	2	0,0%	42,9%
- davon schwer Verletzte	25	23	26	13,0%	2,4%
- davon leicht Verletzte	50	43	46	7,0%	-7,6%

Landkreis Konstanz VU-Drogen Gesamt	2011-2015 MW	2014	2015	%uale Veränderung zu/m	
				2014	MW
Unfälle insgesamt	6	7	5	-28,6%	-10,7%
Unfälle mit Personenschaden	3	3	3	0,0%	15,4%
Unfälle mit Sachschaden	3	4	2	-50,0%	-33,3%
Verunglückte Personen gesamt	4	3	4	33,3%	11,1%
- davon Getötete	0	0	0	#DIV/0!	#DIV/0!
- davon schwer Verletzte	2	2	2	0,0%	11,1%
- davon leicht Verletzte	2	1	2	100,0%	11,1%

e. Unfallgeschehen in den Gemeinden des Landkreises Konstanz

EUSKa-Unfälle		VU mit Auswertung			davon VU mit Personenschaden									davon		
		MW 11-15	2014	2015	MW 11-15	2014	2015	Getötete			SV			LV		
Gemeinden								MW 11-15	2014	2015	MW 11-15	2014	2015	MW 11-15	2014	2015
Aach	Gesamt	10	10	8	4	3	3	0,2	0	0	1,2	1	0	4,2	2	4
	davon igO	6,6	8	4	2,2	2	1	0,2	0	0	0,4	1	0	2,2	1	1
Allensbach	Gesamt	76	78	75	24,8	25	26	0,4	1	1	8,6	12	12	26,8	23	25
	davon igO	45,6	42	41	9	6	6	0	0	0	2,6	4	1	7,8	3	7
Büsingen	Gesamt	6,4	6	3	2,2	2	2	0	0	0	1,2	0	2	1,2	3	0
	davon igO	3,6	4	1	0,6	0	0	0	0	0	0	0	0	0,6	0	0
Egelingen	Gesamt	27,6	27	32	9,6	8	14	0	0	0	4	6	2	8,8	5	14
	davon igO	11,6	11	10	1,4	1	2	0	0	0	0,2	0	0	1,4	1	3
Engen	Gesamt	172	163	188	48	46	59	1,2	1	0	15	12	21	49,2	49	56
	davon igO	85,2	92	93	19,6	20	26	0	0	0	4,8	3	5	19,6	25	28
Gaienhofen	Gesamt	20,6	20	19	7,2	6	9	0,2	0	0	2,4	2	2	5,4	4	7
	davon igO	17,6	15	17	5,4	4	8	0	0	0	1,6	1	2	3,8	3	6
Gailingen	Gesamt	27	28	28	6,4	9	8	0	0	0	1,6	0	3	6	10	7
	davon igO	20	23	24	2,8	5	6	0	0	0	0,6	0	3	2,8	6	5
Gottmadingen	Gesamt	98,2	91	107	27,2	24	26	0,4	0	1	9,2	10	3	28	23	28
	davon igO	64,2	67	71	13,8	16	14	0,4	0	1	4,8	6	1	13	15	17
Hilzingen	Gesamt	80,6	81	82	30	33	29	0,6	2	0	8,2	10	8	32	34	37
	davon igO	37,2	43	40	8,8	14	11	0	0	0	1,6	2	3	8,4	16	9
Konstanz	Gesamt	969,8	930	994	316,8	303	360	1,8	3	2	61,8	61	64	306,2	286	345
	davon igO	927,2	892	955	294	281	343	1,4	2	2	54,6	55	60	279,4	263	316
Moos	Gesamt	24,8	29	21	10,6	13	7	0	0	0	4	8	1	9	10	7
	davon igO	17,8	18	16	5,8	4	4	0	0	0	1,2	2	0	5,4	3	4
Mühlingen	Gesamt	14	11	11	4,8	3	5	0,4	0	1	1,2	1	1	4,6	3	3
	davon igO	4,8	5	4	1,2	1	1	0	0	0	0,4	0	0	0,8	1	1
Öhningen	Gesamt	21,8	28	29	7,8	14	10	0,4	1	0	2	1	3	6,2	13	8
	davon igO	14,6	17	21	4,2	7	6	0,2	0	0	0,6	0	2	4	8	4
Radolfzell	Gesamt	354,2	367	367	116,8	132	134	1,4	3	2	32,6	38	45	114,6	125	136
	davon igO	283,4	306	281	82	97	82	0,8	3	0	18,4	25	20	78,4	89	78
Reichenau	Gesamt	74,2	74	80	33,4	27	47	0,4	0	0	8,2	9	11	36,2	29	49
	davon igO	30,6	36	33	9,8	9	16	0	0	0	2,2	3	4	8	7	12
Singen, Hohentwiel	Gesamt	802,6	802	825	237,2	234	253	2	0	3	58,4	63	47	239	244	274
	davon igO	667	669	716	186,4	180	204	1	0	2	40,8	47	35	187	184	215
Steißlingen	Gesamt	55,8	57	68	17	22	16	0,2	0	0	5,6	9	2	20,2	27	24
	davon igO	24	28	27	5,4	11	3	0,2	0	0	1,8	4	1	5,2	13	5
Stockach	Gesamt	240,2	234	260	71,8	73	87	1,4	0	3	18,6	15	23	76,8	77	85
	davon igO	179,8	171	186	44,4	44	53	0,4	0	0	7	8	8	45,6	44	52
Tengen	Gesamt	27	32	35	10,8	12	18	0,2	1	0	5	6	12	9,2	9	16
	davon igO	11	14	7	2	3	2	0	0	0	0,4	1	0	1,6	2	2
Volkertshausen	Gesamt	26,2	32	29	6,2	11	7	0,4	2	0	1,6	4	0	6,4	12	7
	davon igO	16,6	16	21	3,4	6	4	0,2	1	0	1	3	0	3	6	4
Hohenfels	Gesamt	18,2	28	18	6,2	7	8	0	0	0	1,6	2	1	6,4	8	9
	davon igO	4	6	4	0,8	2	2	0	0	0	0	0	0	1,2	3	3
Mühlhausen-Ehingen	Gesamt	41,8	39	44	13	10	14	0,4	0	0	4,6	2	4	15	12	18
	davon igO	16,2	18	19	4	3	7	0	0	0	1,4	1	1	3,8	3	8
Bodman-Ludwigshafen	Gesamt	56,2	36	81	20,8	15	32	0,4	0	0	5,8	5	10	21,8	16	29
	davon igO	26,8	13	44	7,4	3	17	0	0	0	2	1	6	7	2	14
Orsingen-Nenzingen	Gesamt	39	43	38	14,4	16	12	0	0	0	2,6	3	2	15,2	13	19
	davon igO	12,8	12	15	4,6	5	5	0	0	0	0,6	1	0	4,8	4	8
Rielasingen-Worbl.	Gesamt	89,4	108	85	29,2	38	28	0,4	0	0	10,4	11	5	26,6	42	28
	davon igO	68,8	85	72	20	26	22	0,2	0	0	5,6	7	1	18,4	28	26

2015 Kreis Konstanz	Aufnahmeblattunfälle					
	gesamt	davon Wild-VU	davon ohne BAB & B33 neu		nur BAB & B33 neu	
			gesamt	davon Wild-VU	gesamt	davon Wild-VU
Aach	10	5	10	5	0	0
Allensbach	55	8	55	8	0	0
Büsing	4	1	4	1	0	0
Eigeltigen	88	69	87	68	1	1
Engen	155	33	109	27	46	6
Gaienhofen	20	7	20	7	0	0
Gailingen	17	0	17	0	0	0
Gottmadingen	106	16	99	14	7	2
Hilzingen	72	16	63	14	9	2
Konstanz	1256	42	1256	42	0	0
Moos	19	6	19	6	0	0
Mühlingen	16	10	16	10	0	0
Öhningen	24	8	24	8	0	0
Radolfzell	442	52	424	49	18	3
Reichenau	55	4	52	3	3	1
Singen, Hohentwiel	903	80	863	71	40	9
Steißlingen	61	29	46	23	15	6
Stockach	383	101	366	95	17	6
Tengen	26	15	26	15	0	0
Volkertshausen	27	7	17	3	10	4
Hohenfels	39	27	39	27	0	0
Mühlhausen-Ehingen	53	11	24	9	29	2
Bodman-Ludwigshafen	68	13	65	12	3	1
Orsingen-Nenzingen	49	25	36	20	13	5
Rielasingen-Worblingen	71	6	70	5	1	1
gesamt Kreis Konstanz	4019	591	3807	542	212	49
Aufnahmeblattunfälle außerhalb des Landkreises Konstanz bedingt durch die Zuständigkeit des Polizeipräsidiums Konstanz auf der BAB 81bis Anschlussstelle Geisingen.						
Geisingen/Immendingen	37	4	0	0	37	4
Gesamt PP Konstanz	4056	595	3807	542	249	53

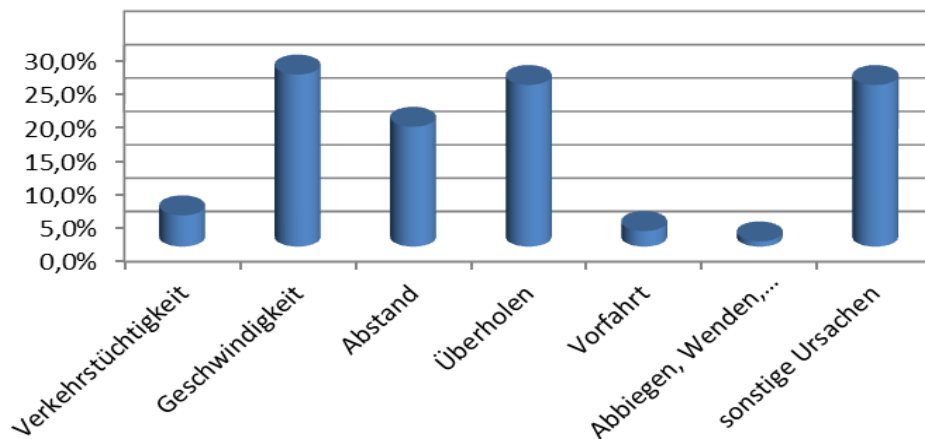
4. Verkehrsunfallgeschehen innerhalb des Landkreises Ravensburg

a. Allgemein

Landkreis Ravensburg Verkehrsunfälle Gesamt	2011-2015 MW	2014	2015	%uale Veränderung zu/m	
				2014	MW
Unfälle insgesamt	7792	7757	7820	0,8%	0,4%
Unfälle mit Personenschaden	1082	1131	1097	-3,0%	1,4%
Unfälle mit Sachschaden	6710	6626	6723	1,5%	0,2%
- davon Aufnahmeblattunfälle	4815	4762	4821	1,2%	0,1%
Verunglückte Personen gesamt	1444	1518	1460	-3,8%	1,1%
- davon Getötete	18	14	21	50,0%	16,7%
- davon schwer Verletzte	325	341	330	-3,2%	1,6%
- davon leicht Verletzte	1101	1163	1109	-4,6%	0,7%

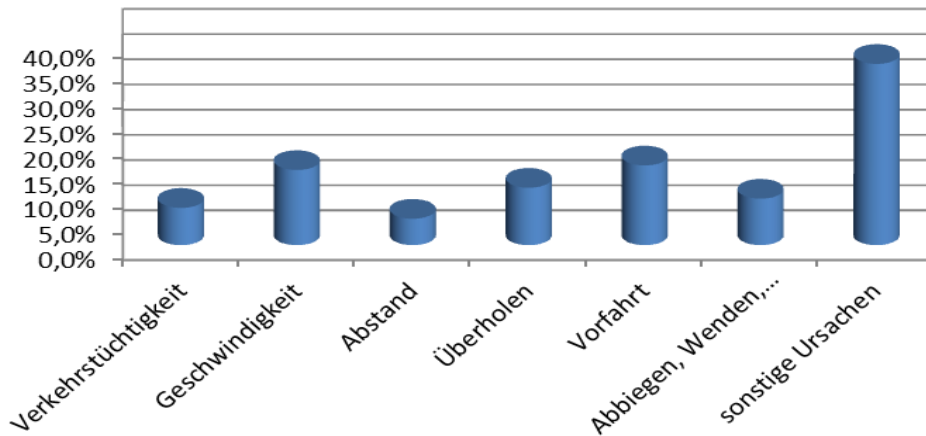
Landkreis Ravensburg Bundesautobahn Verkehrsunfälle Gesamt	2011-2015 MW	2014	2015	%uale Veränderung zu/m	
				2014	MW
Unfälle insgesamt	346	390	345	-11,5%	-0,3%
Unfälle mit Personenschaden	47	67	50	-25,4%	6,8%
Unfälle mit Sachschaden	299	323	295	-8,7%	-1,5%
- davon Aufnahmeblattunfälle	221	235	217	-7,7%	-1,8%
Verunglückte Personen gesamt	77	110	92	-16,4%	20,1%
- davon Getötete	1	0	1	#DIV/0!	25,0%
- davon schwer Verletzte	22	25	26	4,0%	18,2%
- davon leicht Verletzte	54	85	65	-23,5%	20,8%

Verteilung Unfallursachen 2015 Landkreis Ravensburg BAB



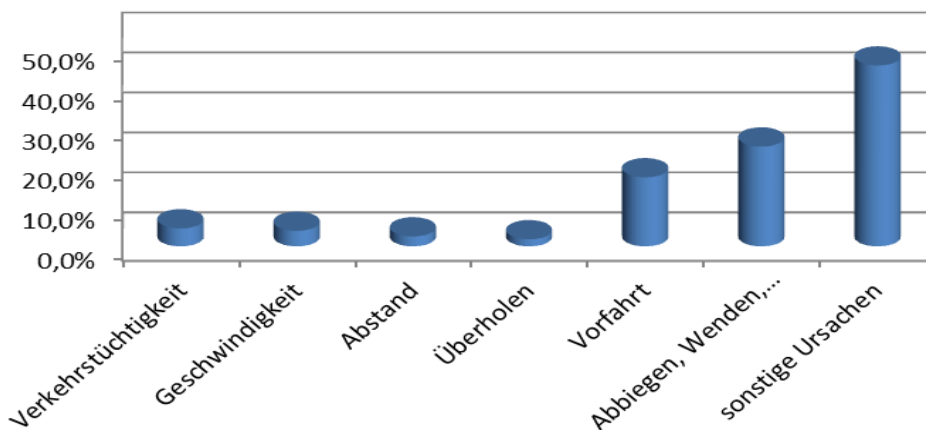
Landkreis Ravensburg Verkehrsunfälle außerhalb geschlossener Ortschaften -ohne BAB-	2011-2015 MW	2014	2015	%uale Veränderung zu/m	
				2014	MW
Unfälle insgesamt	2711	2683	2596	-3,2%	-4,3%
Unfälle mit Personenschaden	468	485	473	-2,5%	1,1%
Unfälle mit Sachschaden	2244	2198	2123	-3,4%	-5,4%
- davon Aufnahmeblattunfälle	1802	1760	1718	-2,4%	-4,6%
Verunglückte Personen gesamt	676	710	674	-5,1%	-0,2%
- davon Getötete	14	12	15	25,0%	7,1%
- davon schwer Verletzte	181	195	186	-4,6%	3,0%
- davon leicht Verletzte	481	503	473	-6,0%	-1,7%

Verteilung Unfallursachen 2015 Landkreis Ravensburg agO (ohne BAB)



Landkreis Ravensburg Verkehrsunfälle innerhalb geschlossener Ortschaften	2011-2015 MW	2014	2015	%uale Veränderung zu/m	
				2014	MW
Unfälle insgesamt	4734	4684	4878	4,1%	3,0%
Unfälle mit Personenschaden	567	579	574	-0,9%	1,2%
Unfälle mit Sachschaden	4167	4105	4304	4,8%	3,3%
- davon Aufnahmeblattunfälle	2792	2767	2886	4,3%	3,4%
Verunglückte Personen gesamt	692	698	694	-0,6%	0,3%
- davon Getötete	3	2	5	150,0%	56,3%
- davon schwer Verletzte	122	121	118	-2,5%	-3,4%
- davon leicht Verletzte	566	575	571	-0,7%	0,8%

Verteilung Unfallursachen 2015 Landkreis Ravensburg igO



b. Nach Verkehrsbeteiligung

Landkreis Ravensburg VU mit Radfahrern a. g. O.	2011-2015 MW	2014	2015	%uale Veränderung zu/m	
				2014	MW
Unfälle insgesamt	50	46	52	13,0%	4,0%
Unfälle mit Personenschaden	49	46	50	8,7%	2,9%
Unfälle mit Sachschaden	1	0	2	#DIV/0!	42,9%
Verunglückte Personen gesamt	56	53	56	5,7%	0,4%
- davon Getötete	1	1	2	100,0%	66,7%
- davon schwer Verletzte	21	24	18	-25,0%	-12,6%
- davon leicht Verletzte	34	28	36	28,6%	5,9%

Landkreis Ravensburg VU mit Radfahrern i. g. O.	2011-2015 MW	2014	2015	%uale Veränderung zu/m	
				2014	MW
Unfälle insgesamt	220	250	206	-17,6%	-6,2%
Unfälle mit Personenschaden	194	225	187	-16,9%	-3,8%
Unfälle mit Sachschaden	25	25	19	-24,0%	-24,6%
Verunglückte Personen gesamt	204	240	194	-19,2%	-5,1%
- davon Getötete	0	0	0	#DIV/0!	-100,0%
- davon schwer Verletzte	52	58	47	-19,0%	-9,6%
- davon leicht Verletzte	152	182	147	-19,2%	-3,3%

Landkreis Ravensburg VU mit motorisierten Zweiradfahrern a. g. O.	2011-2015 MW	2014	2015	%uale Veränderung zu/m	
				2014	MW
Unfälle insgesamt	101	116	109	-6,0%	8,3%
<i>davon KKR bis 50 ccm</i>	22	28	18	-35,7%	-17,4%
Unfälle mit Personenschaden	90	108	94	-13,0%	4,7%
<i>davon KKR bis 50 ccm</i>	19	24	14	-41,7%	-25,5%
Unfälle mit Sachschaden	11	8	15	87,5%	38,9%
<i>davon KKR bis 50 ccm</i>	3	4	4	0,0%	33,3%
Verunglückte Personen gesamt	105	135	103	-23,7%	-1,5%
<i>davon KKR bis 50 ccm</i>	21	32	17	-46,9%	-20,6%
- davon Getötete	3	4	2	-50,0%	-41,2%
<i>davon KKR bis 50 ccm</i>	1	1	1	0,0%	66,7%
- davon schwer Verletzte	42	48	42	-12,5%	1,0%
<i>davon KKR bis 50 ccm</i>	6	9	5	-44,4%	-21,9%
- davon leicht Verletzte	60	83	59	-28,9%	-1,0%
<i>davon KKR bis 50 ccm</i>	14	22	11	-50,0%	-23,6%

Landkreis Ravensburg VU mit motorisierten Zweiradfahrern i. g. O.	2011-2015 MW	2014	2015	%uale Veränderung zu/m	
				2014	MW
Unfälle insgesamt	106	90	100	11,1%	-5,8%
<i>davon KKR bis 50 ccm</i>	54	36	55	52,8%	1,1%
Unfälle mit Personenschaden	84	76	77	1,3%	-8,6%
<i>davon KKR bis 50 ccm</i>	42	27	39	44,4%	-7,1%
Unfälle mit Sachschaden	22	14	23	64,3%	4,5%
<i>davon KKR bis 50 ccm</i>	12	9	16	77,8%	29,0%
Verunglückte Personen gesamt	95	87	87	0,0%	-8,6%
<i>davon KKR bis 50 ccm</i>	46	29	43	48,3%	-6,1%
- davon Getötete	1	0	1	#DIV/0!	66,7%
<i>davon KKR bis 50 ccm</i>	0	0	1	#DIV/0!	150,0%
- davon schwer Verletzte	22	19	20	5,3%	-7,4%
<i>davon KKR bis 50 ccm</i>	8	3	7	133,3%	-16,7%
- davon leicht Verletzte	73	68	66	-2,9%	-9,6%
<i>davon KKR bis 50 ccm</i>	37	26	35	34,6%	-5,4%

Landkreis Ravensburg VU mit Lkw a. g. O.	2011-2015 MW	2014	2015	%uale Veränderung zu/m	
				2014	MW
Unfälle insgesamt	196	193	208	7,8%	5,9%
Unfälle mit Personenschaden	61	55	78	41,8%	28,7%
Unfälle mit Sachschaden	136	138	130	-5,8%	-4,3%
Verunglückte Personen gesamt	91	83	127	53,0%	39,6%
- davon Getötete	4	3	5	66,7%	25,0%
- davon schwer Verletzte	23	22	41	86,4%	76,7%
- davon leicht Verletzte	64	58	81	39,7%	27,0%

Landkreis Ravensburg VU mit Lkw i. g. O.	2011-2015 MW	2014	2015	%uale Veränderung zu/m	
				2014	MW
Unfälle insgesamt	162	148	205	38,5%	26,4%
Unfälle mit Personenschaden	36	25	52	108,0%	43,6%
Unfälle mit Sachschaden	126	123	153	24,4%	21,4%
Verunglückte Personen gesamt	44	27	61	125,9%	37,4%
- davon Getötete	1	0	2	#DIV/0!	100,0%
- davon schwer Verletzte	9	4	15	275,0%	70,5%
- davon leicht Verletzte	35	23	44	91,3%	27,2%

Landkreis Ravensburg VU mit Fußgängern a. g. O.	2011-2015 MW	2014	2015	%uale Veränderung zu/m	
				2014	MW
Unfälle insgesamt	11	14	8	-42,9%	-28,6%
Unfälle mit Personenschaden	10	13	5	-61,5%	-47,9%
Unfälle mit Sachschaden	2	1	3	200,0%	87,5%
Verunglückte Personen gesamt	13	19	5	-73,7%	-62,7%
- davon Getötete	1	0	1	#DIV/0!	0,0%
- davon schwer Verletzte	5	5	2	-60,0%	-56,5%
- davon leicht Verletzte	8	14	2	-85,7%	-74,4%

Landkreis Ravensburg VU mit Fußgängern i. g. O.	2011-2015 MW	2014	2015	%uale Veränderung zu/m	
				2014	MW
Unfälle insgesamt	87	80	97	21,3%	11,2%
Unfälle mit Personenschaden	84	79	95	20,3%	13,4%
Unfälle mit Sachschaden	3	1	2	100,0%	-41,2%
Verunglückte Personen gesamt	93	92	107	16,3%	15,1%
- davon Getötete	1	1	3	200,0%	150,0%
- davon schwer Verletzte	27	29	27	-6,9%	1,5%
- davon leicht Verletzte	65	62	77	24,2%	18,1%

c. Nach Risikogruppen

Landkreis Ravensburg VU mit Beteiligung von Kindern (0 bis 13 Jahre)	2011-2015 MW	2014	2015	%uale Veränderung zu/m	
				2014	MW
Unfälle insgesamt	53	47	47	0,0%	-11,0%
Unfälle mit Personenschaden	49	45	44	-2,2%	-9,8%
Unfälle mit Sachschaden	4	2	3	50,0%	-25,0%
Verunglückte Kinder gesamt	82	86	73	-15,1%	-11,2%
- davon Getötete	0,4	1	0	-100,0%	-100,0%
als aktiv Beteiligte/r	0,2	1	0	-100,0%	-100,0%
passiv als Mitfahrer/in	0,2	0	0	#DIV/0!	-100,0%
- davon schwer Verletzte	17	18	21	16,7%	20,7%
als aktiv Beteiligte/r	10	11	13	18,2%	32,7%
passiv als Mitfahrer/in	8	7	8	14,3%	5,3%
- davon leicht Verletzte	64	67	52	-22,4%	-19,3%
als aktiv Beteiligte/r	34	33	27	-18,2%	-21,1%
passiv als Mitfahrer/in	30	34	25	-26,5%	-17,2%

Landkreis Ravensburg VU mit Beteiligung junger Erwachsenen (18 - 24 Jah)	2011-2015 MW	2014	2015	%uale Veränderung zu/m	
				2014	MW
Unfälle insgesamt	786	776	778	0,3%	-1,0%
Unfälle mit Personenschaden	357	363	360	-0,8%	1,0%
Unfälle mit Sachschaden	429	413	418	1,2%	-2,7%
Verunglückte junge Erw. gesamt	313	303	307	1,3%	-1,8%
- davon Getötete	3,2	0	3	#DIV/0!	-6,3%
als aktiv Beteiligte/r	2,8	0	3	#DIV/0!	7,1%
passiv als Mitfahrer/in	0,4	0	0	#DIV/0!	-100,0%
- davon schwer Verletzte	63	67	75	11,9%	18,3%
als aktiv Beteiligte/r	54	51	65	27,5%	21,3%
passiv als Mitfahrer/in	10	16	10	-37,5%	2,0%
- davon leicht Verletzte	246	236	229	-3,0%	-6,9%
als aktiv Beteiligte/r	196	201	188	-6,5%	-4,1%
passiv als Mitfahrer/in	50	35	41	17,1%	-18,0%

Landkreis Ravensburg VU mit Beteiligung von Senioren (ab 65 Jahren)	2011-2015 MW	2014	2015	%uale Veränderung zu/m	
				2014	MW
Unfälle insgesamt	570	606	610	0,7%	7,0%
Unfälle mit Personenschaden	225	254	236	-7,1%	5,1%
Unfälle mit Sachschaden	345	352	374	6,3%	8,3%
Verunglückte Senioren gesamt	173	199	200	0,5%	15,3%
- davon Getötete	7,4	9	11	22,2%	48,6%
als aktiv Beteiligte/r	6,2	8	10	25,0%	61,3%
passiv als Mitfahrer/in	1,2	1	1	0,0%	-16,7%
- davon schwer Verletzte	54	61	43	-29,5%	-21,0%
als aktiv Beteiligte/r	48	54	33	-38,9%	-31,0%
passiv als Mitfahrer/in	7	7	10	42,9%	51,5%
- davon leicht Verletzte	112	129	146	13,2%	30,8%
als aktiv Beteiligte/r	91	107	118	10,3%	29,1%
passiv als Mitfahrer/in	20	22	28	27,3%	38,6%

d. Nach berauschenden Mitteln

Landkreis Ravensburg VU- Alkohol Gesamt	2011-2015 MW	2014	2015	%uale Veränderung zu/m	
				2014	MW
Unfälle insgesamt	131	135	112	-17,0%	-14,5%
Unfälle mit Personenschaden	58	61	48	-21,3%	-17,8%
Unfälle mit Sachschaden	73	74	64	-13,5%	-11,8%
Verunglückte Personen gesamt	75	73	61	-16,4%	-18,7%
- davon Getötete	2	2	1	-50,0%	-58,3%
- davon schwer Verletzte	26	25	25	0,0%	-5,3%
- davon leicht Verletzte	46	46	35	-23,9%	-24,2%

Landkreis Ravensburg VU-Drogen Gesamt	2011-2015 MW	2014	2015	%uale Veränderung zu/m	
				2014	MW
Unfälle insgesamt	9	6	10	66,7%	6,4%
Unfälle mit Personenschaden	5	4	4	0,0%	-13,0%
Unfälle mit Sachschaden	5	2	6	200,0%	25,0%
Verunglückte Personen gesamt	7	8	5	-37,5%	-32,4%
- davon Getötete	0	0	0	#DIV/0!	-100,0%
- davon schwer Verletzte	2	2	2	0,0%	25,0%
- davon leicht Verletzte	5	6	3	-50,0%	-44,4%

e. Unfallgeschehen in den Gemeinden des Landkreises Ravensburg

EUSKa-Unfälle		VU mit Auswertung			davon VU mit Personenschaden			davon			davon			davon					
		MW 11-15	2014	2015	MW 11-15	2014	2015	Getötete	MW 11-15	2014	2015	SV	MW 11-15	2014	2015	LV	MW 11-15	2014	2015
Gemeinden																			
Achberg	Gesamt	12	13	11	5,6	6	4	0,6	0	1	2,8	4	0	4,8	4	3			
	davon igO	2,8	4	4	0,8	1	1	0	0	0	0,4	1	0	0,4	0	1			
Aichstetten	Gesamt	42	51	41	15,4	25	18	0,2	0	1	6,4	8	15	14,2	28	10			
	davon igO	9,6	9	13	4	4	7	0	0	0	1,6	0	5	3,2	4	4			
Aitrach	Gesamt	35,2	34	34	14,4	11	17	0	0	0	4	4	4	16,4	13	23			
	davon igO	9,6	12	11	4	5	6	0	0	0	0,8	0	2	4,4	6	8			
Altshausen	Gesamt	44	45	46	14,8	17	14	0,2	0	0	5,8	3	9	17,2	22	20			
	davon igO	22	19	19	5	3	5	0	0	0	1	0	0	6,4	4	8			
Amtzell	Gesamt	45,2	44	56	20,6	20	26	0,6	1	0	7,6	4	10	21	25	22			
	davon igO	12,2	12	16	3,6	3	3	0	0	0	1,6	2	0	2,8	4	3			
Aulendorf	Gesamt	72	76	71	22,6	21	25	0,2	0	0	6,4	4	4	21,4	19	24			
	davon igO	53	59	48	12,4	13	12	0	0	0	3	1	1	12,2	12	13			
Bad Waldsee	Gesamt	208	202	208	78	66	94	2,2	4	4	25,4	21	34	85,4	85	96			
	davon igO	135	136	119	39	35	40	0	0	0	8,2	3	10	41	46	42			
Bad Wurzach	Gesamt	119,8	108	106	46,4	43	33	0,6	2	0	19,8	27	9	41	35	30			
	davon igO	63	51	60	14	10	14	0	0	0	4	5	4	13,8	5	13			
Baierfurt	Gesamt	73	87	70	27,4	36	19	0,2	1	0	5,6	12	1	29,4	41	21			
	davon igO	41,8	45	53	13,2	16	14	0	0	0	2	4	0	13,2	16	17			
Bairdt	Gesamt	35,6	53	38	13,8	18	20	0,4	0	0	3,6	4	7	12,4	15	17			
	davon igO	10,4	16	10	3	5	3	0	0	0	0,8	1	2	2,2	3	1			
Berg	Gesamt	28,8	22	33	12,4	9	14	0,4	0	0	4,8	3	3	10,8	10	16			
	davon igO	12,2	8	11	2,6	1	3	0	0	0	1,6	1	1	1,8	0	4			
Bergatreute	Gesamt	16,2	13	19	6,8	7	9	0,2	0	0	1,8	0	5	7,4	7	11			
	davon igO	8,6	8	13	3,2	3	6	0	0	0	0,4	0	0	3,8	3	9			
Bodnegg	Gesamt	27,4	29	34	13,2	11	16	0,2	0	0	4,2	5	5	16,8	11	19			
	davon igO	5,8	7	9	1,4	1	3	0	0	0	0,4	0	1	1,6	2	3			
Boms	Gesamt	4	3	3	1,6	0	2	0,2	0	1	0,6	0	3	3,2	0	5			
	davon igO	1,2	1	1	0,2	0	1	0	0	0	0,2	0	1	0	0	0			
Ebenweiler	Gesamt	4,2	3	3	2,4	2	3	0	0	0	0,8	0	2	1,8	2	1			
	davon igO	2	0	0	0,6	0	0	0	0	0	0,2	0	0	0,4	0	0			
Eichstegen	Gesamt	4,2	7	1	2,4	6	0	0	0	0	0,6	3	0	3,2	5	0			
	davon igO	0,6	0	0	0,2	0	0	0	0	0	0	0	0	0,2	0	0			
Fleischwangen	Gesamt	1,2	1	0	0,8	1	0	0	0	0	0	0	0	0,8	1	0			
	davon igO	0,4	0	0	0,4	0	0	0	0	0	0	0	0	0,4	0	0			
Grünkraut	Gesamt	35,6	42	32	17,6	19	20	0,4	0	0	5,2	6	8	19,6	23	18			
	davon igO	10,8	16	8	3,4	3	5	0	0	0	0,4	0	1	3	3	4			
Guggenhausen	Gesamt	0,2	0	0	0	0	0	0	0	0	0	0	0	0	0	0			
	davon igO	0	0	0	0	0	0	0	0	0	0	0	0	0	0	0			
Hoßkirch	Gesamt	6	7	10	2,8	5	4	0	0	0	0,6	1	2	3,6	4	7			
	davon igO	1,8	3	1	0,8	3	0	0	0	0	0	0	0	1	3	0			
Isny im Allgäu	Gesamt	119,2	113	121	42,8	40	47	1,2	1	2	16,2	16	13	36,2	29	43			
	davon igO	89,4	82	99	27	25	31	0,4	1	1	9,6	11	7	22,4	17	28			
Kißlegg	Gesamt	92	97	99	34,4	40	37	0,6	0	2	16,4	26	9	29,4	32	38			
	davon igO	40,2	40	46	11	9	12	0,2	0	1	3,6	5	1	8,8	5	11			
Königseggwald	Gesamt	2,8	4	4	1,8	3	4	0	0	0	0	0	0	2	3	5			
	davon igO	1,4	2	0	0,4	1	0	0	0	0	0	0	0	0,4	1	0			
Leutkirch im Allgäu	Gesamt	288,6	297	295	106,2	121	105	3,2	0	5	33,6	37	30	110	141	110			
	davon igO	178,6	179	190	55,4	60	58	0,8	0	2	11,4	11	10	55	62	59			
Ravensburg	Gesamt	729	707	707	243,8	244	235	1	1	1	44,4	40	50	268	269	253			
	davon igO	602,4	584	586	178,2	169	171	0,6	1	0	27,6	22	35	191,2	183	177			
Riedhausen	Gesamt	3,4	3	4	1,4	2	0	0,2	1	0	0,8	2	0	0,8	1	0			
	davon igO	1,4	0	3	0,2	0	0	0	0	0	0	0	0	0,2	0	0			
Schlier	Gesamt	32,8	34	27	12,6	15	9	0,6	0	0	4,2	6	3	12,6	13	9			
	davon igO	12,8	15	11	4	4	5	0	0	0	1,2	0	2	4,2	4	4			
Unterswaldhausen	Gesamt	0,4	0	0	0,2	0	0	0	0	0	0,4	0	0	0	0	0			
	davon igO	0	0	0	0	0	0	0	0	0	0	0	0	0	0	0			
Vogt	Gesamt	26,4	28	27	8,8	8	8	0	0	0	3,6	6	3	7,6	6	7			
	davon igO	14,8	17	15	2	2	1	0	0	0	0,2	1	0	1,8	1	1			
Waldburg	Gesamt	29,2	31	36	12,8	12	20	0,4	0	0	7,6	8	11	11,8	8	21			
	davon igO	10,6	9	13	2,6	4	4	0,2	0	0	0,6	0	0	2,6	5	6			
Wangen im Allgäu	Gesamt	349,6	364	358	123,2	148	119	1,2	2	2	36	34	40	117,8	142	107			
	davon igO	243,6	241	257	74	91	69	0,4	0	1	15,8	18	13	72,6	93	65			
Weingarten	Gesamt	279,8	296	303	83,2	89	83	0,4	0	0	19,2	24	18	79,4	82	70			
	davon igO	266	282	288	76,8	84	77	0,2	0	0	17,4	24	17	72,4	75	65			
Wilhelmsdorf	Gesamt	25,8	13	26	9	5	12	0,2	0	0	3,6	1	7	8,8	6	8			
	davon igO	16,6	8	17	2,6	1	5	0,2	0	0	0,8	0	2	2,2	1	3			
Wolfegg	Gesamt	28,8	26	24	12,6	13	10	0,2	0	0	4,8	8	1	11,8	12	11			
	davon igO	12	12	12	4,6	8	3	0	0	0	2	5	0	3,2	3	4			
Wolpertswende	Gesamt	20,4	20	27	9,4	8	13	0	0	0	2,4	2	4	9,6	7	16			
	davon igO	9,6	10	11	3,2	1	4	0	0	0	0,8	0	1	3	1	5			
Ebersbach-Musbach	Gesamt	12,8	9	19	6,8	4	12	0,2	0	0	2,4	0	5	8	4	14			
	davon igO	3	1	7	2	0	2	0	0	0	0,8	0	1	0,4	0	2			
Argenbühl	Gesamt	52,4	55	49	23,2	28	18	0,6	1	1	12,2	13	9	22,8	28	20			
	davon igO	9	11	14	3,6	6	3	0	0	0	1,6	3	1	2,8	5	2			
Horgenzell	Gesamt	38,2	31	31	15,4	14	14	0,8	0	1	4,4	6	1	16,6	11	19			
	davon igO	14,2	10	14	4,2	5	3	0,2	0	0	0,8	3	0	5	3	6			
Fronreute	Gesamt	30,8	27	25	15,4	14	13	0,6	0	0	6,6	3	5	17,4	19	15			
	davon igO	13,4	8	13	4,8	3	3	0	0	0	1,4	0	0	6,2	5	3			

2015 Kreis Ravensburg	Aufnahmeblattunfälle					
	gesamt	davon Wild-VU	davon ohne BAB		nur BAB	
			gesamt	davon Wild-VU	gesamt	davon Wild-VU
Achberg	25	11	18	10	7	1
Aichstetten	69	12	50	9	19	3
Aitrach	48	10	34	8	14	2
Altshausen	72	28	72	28	0	0
Amtzell	75	20	56	17	19	3
Argenbühl	79	37	79	37	0	0
Aulendorf	97	31	97	31	0	0
Bad Waldsee	370	98	370	98	0	0
Bad Wurzach	205	95	205	95	0	0
Baienfurt	107	18	107	18	0	0
Baindt	51	12	51	12	0	0
Berg	28	11	28	11	0	0
Bergatreute	21	9	21	9	0	0
Bodnegg	45	26	45	26	0	0
Boms	10	7	10	7	0	0
Ebenweiler	8	5	8	5	0	0
Ebersbach	29	19	29	19	0	0
Eichstegen	14	9	14	9	0	0
Fleischwangen	8	4	8	4	0	0
Fronreute	52	28	52	28	0	0
Grünkraut	40	4	40	4	0	0
Guggenhausen	1	1	1	1	0	0
Hoßkirch	71	33	71	33	0	0
Horgenzell	11	7	11	7	0	0
Isny	164	27	164	27	0	0
Kißlegg	117	34	86	30	31	4
Königseggwald	3	1	3	1	0	0
Leutkirch	376	86	326	83	50	3
Ravensburg	1405	84	1404	84	1	0
Riedhausen	9	7	9	7	0	0
Schlier	55	23	55	23	0	0
Unterwaldhausen	1	1	1	1	0	0
Vogt	42	14	42	14	0	0
Waldburg	56	33	56	33	0	0
Wangen	533	86	457	76	76	10
Weingarten	402	13	402	13	0	0
Wilhelmsdorf	38	12	38	12	0	0
Wolfegg	50	24	50	24	0	0
Wolpertswende	34	16	34	16	0	0
gesamt Kreis Ravensburg	4821	996	4604	970	217	26

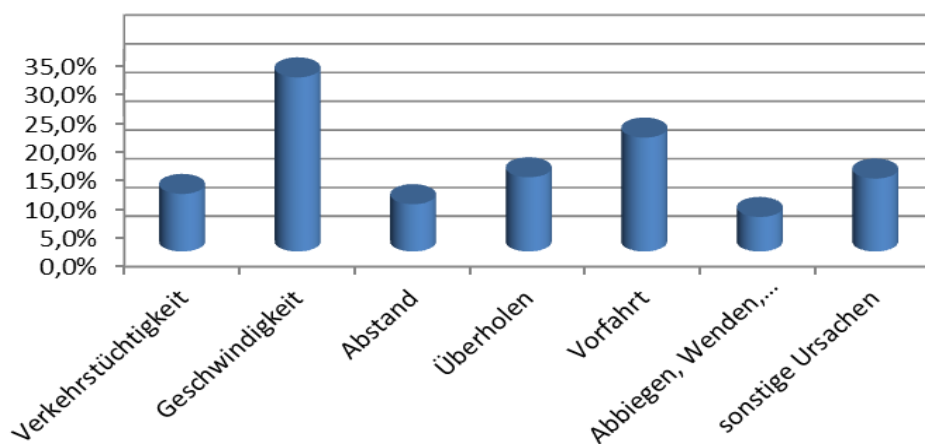
5. Verkehrsunfallgeschehen innerhalb des Landkreises Sigmaringen

a. Allgemein

Landkreis Sigmaringen Verkehrsunfälle Gesamt	2011-2015 MW	2014	2015	%uale Veränderung zu/m	
				2014	MW
Unfälle insgesamt	3336	3192	3421	7,2%	2,6%
Unfälle mit Personenschaden	438	440	437	-0,7%	-0,3%
Unfälle mit Sachschaden	2898	2752	2984	8,4%	3,0%
- davon Aufnahmeblattunfälle	2008	1897	2072	9,2%	3,2%
Verunglückte Personen gesamt	595	603	618	2,5%	3,9%
- davon Getötete	9	6	9	50,0%	4,7%
- davon schwer Verletzte	143	155	143	-7,7%	0,1%
- davon leicht Verletzte	444	442	466	5,4%	5,0%

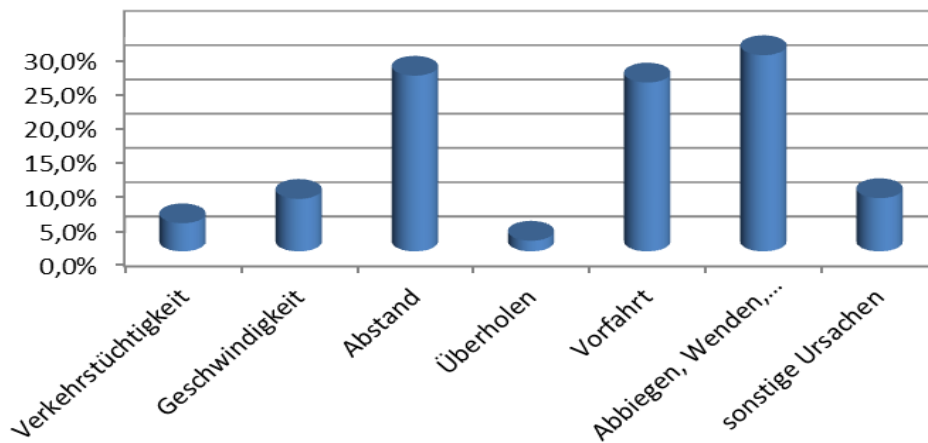
Landkreis Sigmaringen Verkehrsunfälle außerhalb geschlossener Ortschaften	2011-2015 MW	2014	2015	%uale Veränderung zu/m	
				2014	MW
Unfälle insgesamt	1548	1411	1549	9,8%	0,0%
Unfälle mit Personenschaden	228	214	235	9,8%	2,9%
Unfälle mit Sachschaden	1320	1197	1314	9,8%	-0,5%
- davon Aufnahmeblattunfälle	1093	976	1100	12,7%	0,6%
Verunglückte Personen gesamt	336	315	377	19,7%	12,2%
- davon Getötete	7	4	8	100,0%	14,3%
- davon schwer Verletzte	92	96	89	-7,3%	-3,3%
- davon leicht Verletzte	237	215	280	30,2%	18,1%

Verteilung Unfallursachen 2015 Landkreis Sigmaringen agO



Landkreis Sigmaringen Verkehrsunfälle innerhalb geschlossener Ortschaften	2011-2015 MW	2014	2015	%uale Veränderung zu/m	
				2014	MW
Unfälle insgesamt	1788	1781	1873	5,2%	4,8%
Unfälle mit Personenschaden	210	226	202	-10,6%	-3,7%
Unfälle mit Sachschaden	1578	1555	1671	7,5%	5,9%
- davon Aufnahmeblattunfälle	914	921	972	5,5%	6,3%
Verunglückte Personen gesamt	259	288	241	-16,3%	-6,9%
- davon Getötete	2	2	1	-50,0%	-37,5%
- davon schwer Verletzte	51	59	54	-8,5%	6,3%
- davon leicht Verletzte	207	227	186	-18,1%	-10,0%

Verteilung Unfallursachen 2015 Landkreis Sigmaringen igO



b. Nach Verkehrsbeteiligung

Landkreis Sigmaringen VU mit Radfahrern a. g. O.	2011-2015 MW	2014	2015	%uale Veränderung zu/m	
				2014	MW
Unfälle insgesamt	15	11	13	18,2%	-14,5%
Unfälle mit Personenschaden	14	10	12	20,0%	-16,7%
Unfälle mit Sachschaden	1	1	1	0,0%	25,0%
Verunglückte Personen gesamt	15	11	13	18,2%	-15,6%
- davon Getötete	0	0	0	#DIV/0!	-100,0%
- davon schwer Verletzte	7	3	6	100,0%	-16,7%
- davon leicht Verletzte	8	8	7	-12,5%	-12,5%

Landkreis Sigmaringen VU mit Radfahrern i. g. O.	2011-2015 MW	2014	2015	%uale Veränderung zu/m	
				2014	MW
Unfälle insgesamt	60	59	47	-20,3%	-21,4%
Unfälle mit Personenschaden	55	56	44	-21,4%	-20,0%
Unfälle mit Sachschaden	5	3	3	0,0%	-37,5%
Verunglückte Personen gesamt	60	60	48	-20,0%	-20,0%
- davon Getötete	1	0	0	#DIV/0!	-100,0%
- davon schwer Verletzte	19	22	17	-22,7%	-12,4%
- davon leicht Verletzte	40	38	31	-18,4%	-22,5%

Landkreis Sigmaringen VU mit motorisierten Zweiradfahrern a. g. O.	2011-2015 MW	2014	2015	%uale Veränderung zu/m	
				2014	MW
Unfälle insgesamt	52	62	51	-17,7%	-1,5%
<i>davon KKR bis 50 ccm</i>	6	4	0	-100,0%	-100,0%
Unfälle mit Personenschaden	47	57	46	-19,3%	-2,1%
<i>davon KKR bis 50 ccm</i>	5	4	0	-100,0%	-100,0%
Unfälle mit Sachschaden	5	5	5	0,0%	4,2%
<i>davon KKR bis 50 ccm</i>	0	0	0	#DIV/0!	-100,0%
Verunglückte Personen gesamt	57	68	56	-17,6%	-1,4%
<i>davon KKR bis 50 ccm</i>	6	5	0	-100,0%	-100,0%
- davon Getötete	1	0	2	#DIV/0!	66,7%
<i>davon KKR bis 50 ccm</i>	0	0	0	#DIV/0!	-100,0%
- davon schwer Verletzte	25	32	23	-28,1%	-6,5%
<i>davon KKR bis 50 ccm</i>	2	2	0	-100,0%	-100,0%
- davon leicht Verletzte	31	36	31	-13,9%	0,0%
<i>davon KKR bis 50 ccm</i>	4	3	0	-100,0%	-100,0%

Landkreis Sigmaringen VU mit motorisierten Zweiradfahrern i. g. O.	2011-2015 MW	2014	2015	%uale Veränderung zu/m	
				2014	MW
Unfälle insgesamt	54	51	58	13,7%	7,8%
<i>davon KKR bis 50 ccm</i>	23	23	16	-30,4%	-31,6%
Unfälle mit Personenschaden	41	41	50	22,0%	21,4%
<i>davon KKR bis 50 ccm</i>	17	18	14	-22,2%	-15,7%
Unfälle mit Sachschaden	13	10	8	-20,0%	-36,5%
<i>davon KKR bis 50 ccm</i>	7	5	2	-60,0%	-70,6%
Verunglückte Personen gesamt	47	44	60	36,4%	28,2%
<i>davon KKR bis 50 ccm</i>	18	19	14	-26,3%	-21,3%
- davon Getötete	0	0	0	#DIV/0!	#DIV/0!
<i>davon KKR bis 50 ccm</i>	0	0	0	#DIV/0!	#DIV/0!
- davon schwer Verletzte	11	9	21	133,3%	90,9%
<i>davon KKR bis 50 ccm</i>	2	0	3	#DIV/0!	36,4%
- davon leicht Verletzte	36	35	39	11,4%	8,9%
<i>davon KKR bis 50 ccm</i>	16	19	11	-42,1%	-29,5%

Landkreis Sigmaringen VU mit Lkw a. g. O.	2011-2015 MW	2014	2015	%uale Veränderung zu/m	
				2014	MW
Unfälle insgesamt	74	66	70	6,1%	-5,7%
Unfälle mit Personenschaden	21	18	20	11,1%	-6,5%
Unfälle mit Sachschaden	53	48	50	4,2%	-5,3%
Verunglückte Personen gesamt	29	21	29	38,1%	0,0%
- davon Getötete	1	0	1	#DIV/0!	0,0%
- davon schwer Verletzte	9	5	6	20,0%	-33,3%
- davon leicht Verletzte	19	16	22	37,5%	15,8%

Landkreis Sigmaringen VU mit Lkw i. g. O.	2011-2015 MW	2014	2015	%uale Veränderung zu/m	
				2014	MW
Unfälle insgesamt	88	82	87	6,1%	-1,4%
Unfälle mit Personenschaden	14	18	11	-38,9%	-19,1%
Unfälle mit Sachschaden	75	64	76	18,8%	1,9%
Verunglückte Personen gesamt	16	20	14	-30,0%	-13,6%
- davon Getötete	1	0	0	#DIV/0!	-100,0%
- davon schwer Verletzte	4	5	3	-40,0%	-16,7%
- davon leicht Verletzte	12	15	11	-26,7%	-6,8%

Landkreis Sigmaringen VU mit Fußgängern a. g. O.	2011-2015 MW	2014	2015	%uale Veränderung zu/m	
				2014	MW
Unfälle insgesamt	3	4	2	-50,0%	-37,5%
Unfälle mit Personenschaden	3	3	1	-66,7%	-64,3%
Unfälle mit Sachschaden	0	1	1	0,0%	150,0%
Verunglückte Personen gesamt	4	3	1	-66,7%	-75,0%
- davon Getötete	1	1	0	-100,0%	-100,0%
- davon schwer Verletzte	1	1	0	-100,0%	-100,0%
- davon leicht Verletzte	2	1	1	0,0%	-44,4%

Landkreis Sigmaringen VU mit Fußgängern i. g. O.	2011-2015 MW	2014	2015	%uale Veränderung zu/m	
				2014	MW
Unfälle insgesamt	33	38	30	-21,1%	-9,6%
Unfälle mit Personenschaden	30	31	27	-12,9%	-8,8%
Unfälle mit Sachschaden	4	7	3	-57,1%	-16,7%
Verunglückte Personen gesamt	32	35	29	-17,1%	-10,5%
- davon Getötete	1	2	1	-50,0%	25,0%
- davon schwer Verletzte	8	10	9	-10,0%	7,1%
- davon leicht Verletzte	23	23	19	-17,4%	-18,1%

c. Nach Risikogruppen

Landkreis Sigmaringen VU mit Beteiligung von Kindern (0 bis 13 Jahre)	2011-2015 MW	2014	2015	%uale Veränderung zu/m	
				2014	MW
Unfälle insgesamt	19	21	19	-9,5%	-1,0%
Unfälle mit Personenschaden	18	20	17	-15,0%	-3,4%
Unfälle mit Sachschaden	2	1	2	100,0%	25,0%
Verunglückte Kinder gesamt	38	45	41	-8,9%	7,3%
- davon Getötete	0,0	0	0	#DIV/0!	#DIV/0!
<i>als aktiv Beteiligte/r</i>	0,0	0	0	#DIV/0!	#DIV/0!
<i>passiv als Mitfahrer/in</i>	0,0	0	0	#DIV/0!	#DIV/0!
- davon schwer Verletzte	7	5	8	60,0%	21,2%
<i>als aktiv Beteiligte/r</i>	3	2	5	150,0%	47,1%
<i>passiv als Mitfahrer/in</i>	3	3	3	0,0%	-6,3%
- davon leicht Verletzte	32	40	33	-17,5%	4,4%
<i>als aktiv Beteiligte/r</i>	13	17	9	-47,1%	-31,8%
<i>passiv als Mitfahrer/in</i>	18	23	24	4,3%	30,4%

Landkreis Sigmaringen VU mit Beteiligung junger Erwachsenen (18 - 24 Jah)	2011-2015 MW	2014	2015	%uale Veränderung zu/m	
				2014	MW
Unfälle insgesamt	351	321	328	2,2%	-6,6%
Unfälle mit Personenschaden	148	135	148	9,6%	0,3%
Unfälle mit Sachschaden	204	186	180	-3,2%	-11,6%
Verunglückte junge Erw. gesamt	137	128	141	10,2%	2,9%
- davon Getötete	1,2	0	3	#DIV/0!	150,0%
<i>als aktiv Beteiligte/r</i>	1,0	0	2	#DIV/0!	100,0%
<i>passiv als Mitfahrer/in</i>	0,2	0	1	#DIV/0!	400,0%
- davon schwer Verletzte	32	31	28	-9,7%	-11,4%
<i>als aktiv Beteiligte/r</i>	25	27	18	-33,3%	-27,4%
<i>passiv als Mitfahrer/in</i>	7	4	10	150,0%	47,1%
- davon leicht Verletzte	104	97	110	13,4%	5,6%
<i>als aktiv Beteiligte/r</i>	82	79	89	12,7%	9,1%
<i>passiv als Mitfahrer/in</i>	23	18	21	16,7%	-7,1%

Landkreis Sigmaringen VU mit Beteiligung von Senioren (ab 65 Jahren)	2011-2015 MW	2014	2015	%uale Veränderung zu/m	
				2014	MW
Unfälle insgesamt	256	286	282	-1,4%	10,2%
Unfälle mit Personenschaden	89	97	90	-7,2%	1,4%
Unfälle mit Sachschaden	167	189	192	1,6%	15,0%
Verunglückte Senioren gesamt	68	72	71	-1,4%	5,0%
- davon Getötete	2,0	1	3	200,0%	50,0%
<i>als aktiv Beteiligte/r</i>	1,8	1	2	100,0%	11,1%
<i>passiv als Mitfahrer/in</i>	0,2	0	1	#DIV/0!	400,0%
- davon schwer Verletzte	21	28	25	-10,7%	20,2%
<i>als aktiv Beteiligte/r</i>	18	26	21	-19,2%	14,1%
<i>passiv als Mitfahrer/in</i>	2	2	4	100,0%	66,7%
- davon leicht Verletzte	45	43	43	0,0%	-4,0%
<i>als aktiv Beteiligte/r</i>	37	35	37	5,7%	-0,5%
<i>passiv als Mitfahrer/in</i>	8	8	6	-25,0%	-21,1%

d. Nach berauschenden Mitteln

Landkreis Sigmaringen VU- Alkohol Gesamt	2011-2015 MW	2014	2015	%uale Veränderung zu/m	
				2014	MW
Unfälle insgesamt	63	64	63	-1,6%	-0,3%
Unfälle mit Personenschaden	28	34	23	-32,4%	-17,9%
Unfälle mit Sachschaden	35	30	40	33,3%	13,6%
Verunglückte Personen gesamt	43	45	40	-11,1%	-7,4%
- davon Getötete	2	2	2	0,0%	-16,7%
- davon schwer Verletzte	15	14	11	-21,4%	-24,7%
- davon leicht Verletzte	26	29	27	-6,9%	3,1%

Landkreis Sigmaringen VU- Drogen Gesamt	2011-2015 MW	2014	2015	%uale Veränderung zu/m	
				2014	MW
Unfälle insgesamt	5	4	2	-50,0%	-58,3%
Unfälle mit Personenschaden	2	2	1	-50,0%	-50,0%
Unfälle mit Sachschaden	3	2	1	-50,0%	-64,3%
Verunglückte Personen gesamt	4	2	1	-50,0%	-72,2%
- davon Getötete	0	0	0	#DIV/0!	-100,0%
- davon schwer Verletzte	1	0	0	#DIV/0!	-100,0%
- davon leicht Verletzte	3	2	1	-50,0%	-61,5%

e. Unfallgeschehen in den Gemeinden des Landkreises Sigmaringen

EUSKA-Unfälle	VU mit Auswertung			davon VU mit Personenschaden						davon								
	Gemeinden	MW 11-15	2014	2015	MW 11-15	2014	2015	Getötete			SV			LV				
							MW 11-15	2014	2015	MW 11-15	2014	2015	MW 11-15	2014	2015	MW 11-15	2014	2015
Beuron	Gesamt	17	20	9	9,8	9	6	0,2	0	1	4,8	4	0	6,4	5	5		
	davon igO	4,8	6	2	2,2	2	1	0,2	0	1	1	1	0	1,4	1	1		
Bingen	Gesamt	18	15	18	7,2	5	7	0,4	0	1	2	2	3	7,2	3	10		
	davon igO	10,2	8	9	2,8	2	1	0	0	0	0,8	1	0	2,2	1	1		
Gammertingen	Gesamt	66,6	70	62	26,2	30	24	0,8	2	2	7,8	10	10	26	27	23		
	davon igO	41,4	45	36	12,6	15	8	0	0	0	3,2	5	2	12,4	12	6		
Herbertingen	Gesamt	49	31	61	17	9	23	1,2	0	1	5,6	6	8	18,2	8	26		
	davon igO	27,4	17	30	7,2	4	9	0,6	0	0	2,4	3	2	6	2	8		
Hettingen	Gesamt	18,8	22	15	8,8	10	11	0,4	0	0	3,6	5	4	8,4	7	14		
	davon igO	4,8	6	3	1,8	5	1	0	0	0	0,8	2	1	1	3	0		
Hohentengen	Gesamt	25,2	19	25	8,8	8	8	0,4	1	0	6,8	5	7	8,4	12	8		
	davon igO	15,2	10	18	4,8	5	6	0,2	1	0	2,6	1	6	5,2	7	4		
Illmensee	Gesamt	14,2	14	18	6,6	6	10	0	0	0	3,8	3	5	5,4	5	8		
	davon igO	6,2	5	7	2,2	1	4	0	0	0	0,8	0	1	1,6	1	3		
Inzigkofen	Gesamt	19,2	16	20	9,4	8	9	0	0	0	2,4	2	3	11,6	12	13		
	davon igO	8,4	7	12	3,2	3	3	0	0	0	0,6	0	2	3,2	5	2		
Krauchenwies	Gesamt	52,8	50	54	23	22	23	0,6	0	1	9,4	6	8	25,2	25	27		
	davon igO	24,6	23	30	7,8	8	8	0	0	0	2	3	1	9,8	11	15		
Leibertingen	Gesamt	6,6	9	10	3,2	4	5	0	0	0	1,2	2	2	3,2	3	4		
	davon igO	3,2	5	6	1	1	2	0	0	0	0,2	0	1	1,4	1	2		
Mengen	Gesamt	132,8	136	130	36,2	45	36	0,8	1	0	10,2	13	9	39	47	42		
	davon igO	92,2	85	96	19,2	21	21	0,2	0	0	4,8	6	7	18,6	19	16		
Meßkirch	Gesamt	87,4	94	82	25,8	23	22	0	0	0	8,6	8	7	27	33	21		
	davon igO	62,2	70	59	16,2	15	14	0	0	0	4,2	4	4	17,8	22	11		
Neufra	Gesamt	12,8	11	15	4,4	4	5	0	0	0	1,4	1	1	4,2	3	5		
	davon igO	6,6	8	9	2	3	3	0	0	0	0,4	0	1	1,8	3	2		
Ostrach	Gesamt	55,6	48	48	22,4	13	22	0,8	0	1	7,2	3	6	19,2	12	19		
	davon igO	25,8	25	21	7,2	5	6	0,2	0	0	1,2	0	1	6,4	5	6		
Pfullendorf	Gesamt	170,2	158	172	42,6	44	42	0,4	1	0	12,6	14	14	45	55	44		
	davon igO	120,6	118	125	22	28	21	0	0	0	3,8	4	4	22,2	30	22		
Bad Saulgau	Gesamt	211,6	209	217	59,4	63	63	1	0	1	19,6	26	18	60	56	68		
	davon igO	170,4	170	164	36,8	38	38	0	0	0	8,2	9	9	36,8	34	38		
Scheer	Gesamt	13,8	10	12	5,2	3	5	0,2	0	0	1,8	1	1	6,4	3	8		
	davon igO	9,2	6	10	3	2	3	0	0	0	0,4	0	1	3,8	3	6		
Schwenningen	Gesamt	4,2	5	4	2	3	3	0	0	0	0,6	2	0	2,2	2	4		
	davon igO	2,2	3	1	0,8	2	0	0	0	0	0,2	1	0	1	2	0		
Sigmaringen	Gesamt	229,6	235	252	69,8	79	63	0,4	1	1	17,4	21	18	71,8	82	67		
	davon igO	174,4	180	191	39,6	48	36	0,2	1	0	8,6	13	7	38,4	48	30		
Sigmaringendorf	Gesamt	29,4	38	33	9,6	14	8	0,2	0	0	2,6	4	4	10,4	14	10		
	davon igO	19	20	24	4,8	7	4	0	0	0	1,2	2	1	4,6	8	4		
Stetten a. k. Markt	Gesamt	35	31	34	15,2	16	13	0,2	0	0	4,6	6	3	13	15	12		
	davon igO	17,6	17	17	4,6	6	3	0	0	0	1,2	2	0	3,8	6	3		
Veringerstadt	Gesamt	14,4	11	13	6,6	4	7	0	0	0	2,4	2	4	6	2	3		
	davon igO	7	6	8	2,2	2	3	0	0	0	0,8	1	2	1,8	1	1		
Wald	Gesamt	14,4	16	17	6,4	7	7	0,2	0	0	1,6	2	1	7,2	5	11		
	davon igO	6,6	8	8	1,8	1	0	0	0	0	0,2	0	0	2	1	0		
Sauldorf	Gesamt	14,4	13	12	7,2	5	7	0,4	0	0	2,8	3	3	7,2	4	4		
	davon igO	5,6	6	4	1,8	0	2	0	0	0	0,8	0	1	1,8	0	1		
Herdwangen-Schönach	Gesamt	15,4	14	17	5,4	6	8	0	0	0	2	4	4	5	2	10		
	davon igO	7,8	6	11	2	2	5	0	0	0	0,4	1	0	1,6	1	5		

2015	Aufnahmeblattunfälle	
	Bodenseekreis Sigmaringen	insgesamt
Beuron	14	12
Bingen	52	29
Gammertingen	73	21
Herbertingen	66	23
Hettingen	33	18
Hohentengen	27	12
Illmensee	18	7
Inzigkofen	34	23
Krauchenwies	91	47
Leibertingen	23	15
Mengen	175	45
Meßkirch	103	37
Neufra	15	11
Ostrach	117	68
Pfullendorf	292	98
Bad Saulgau	337	100
Scheer	21	8
Schwenningen	14	10
Sigmaringen	373	85
Sigmaringendorf	37	11
Stetten a.k. Markt	44	14
Veringerstadt	26	12
Wald	36	26
Sauldorf	29	19
Herdwangen-Schönach	22	14
gesamt Kreis Sigmaringen	2072	765